

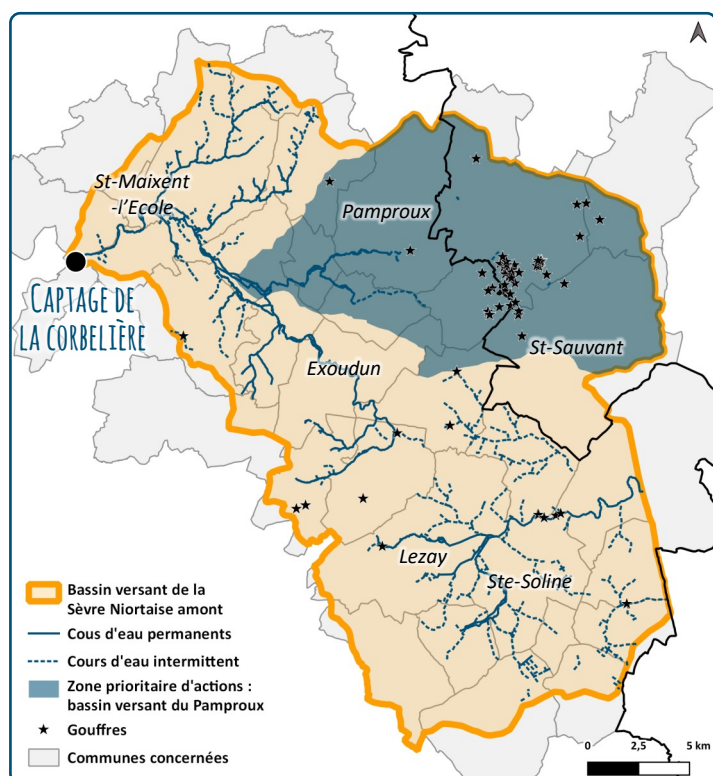


► LE PROGRAMME RE-SOURCES RÉGIONAL ET LE CONTRAT LOCAL 2023-2025

Le programme Re-Sources concerne l'ensemble de la Nouvelle-Aquitaine, avec un enjeu fondamental : assurer durablement la production d'eau potable pour les habitants de la Région. Ce programme vise ainsi la reconquête de la ressource pour une eau naturellement potable et des changements de pratiques durables impliquant l'ensemble des acteurs du territoire. La mise en place de cette démarche est centrée sur les captages stratégiques classés prioritaires.

Le captage de la Corbelière faisant partie de ces ressources stratégiques, le Syndicat du SERTAD pilote sur ce territoire la démarche Re-Sources via un contrat territorial actuellement défini pour la période 2023-2025.

► L'AIRE D'ALIMENTATION DU CAPTAGE DE LA CORBELIÈRE



► LE FONCTIONNEMENT HYDROGÉOLOGIQUE

La Sèvre Niortaise prend sa source sur la commune de Sevrét. **Le Pamproux est son affluent principal** : la contribution de son bassin versant en flux de nitrates est estimée à près de 50% au captage de la Corbelière. Ce sous bassin versant est donc identifié comme une zone prioritaire d'actions. **Son sous-sol fortement karstique engendre des transferts rapides** via les goudres et les dolines. Ce secteur fait l'objet d'actions particulières, notamment foncières dans le cas des goudres.

Le secteur de la **Dive du sud** (221 km²) ne contribue quant à lui qu'à hauteur de 15% des flux de nitrates, il s'agit du bassin versant hydrogéologique qui alimente le captage de la Corbelière par transferts souterrains. Ce secteur fait également partie de l'aire d'alimentation du captage de la Varenne (captage en eau superficielle dans le Clain et exploité par Grand Poitiers) par circulation superficielle de la Dive, affluent du Clain. Il a été identifié comme fortement contributeur en flux de nitrates pour le captage de la Varenne.



Superficie du territoire : 57 300 ha



SAU : 44 000 ha



573 exploitations concernées



Grandes cultures et polyculture-élevage



Collectivité porteuse du Contrat territorial : SERTAD



Ressource : la Sèvre Niortaise



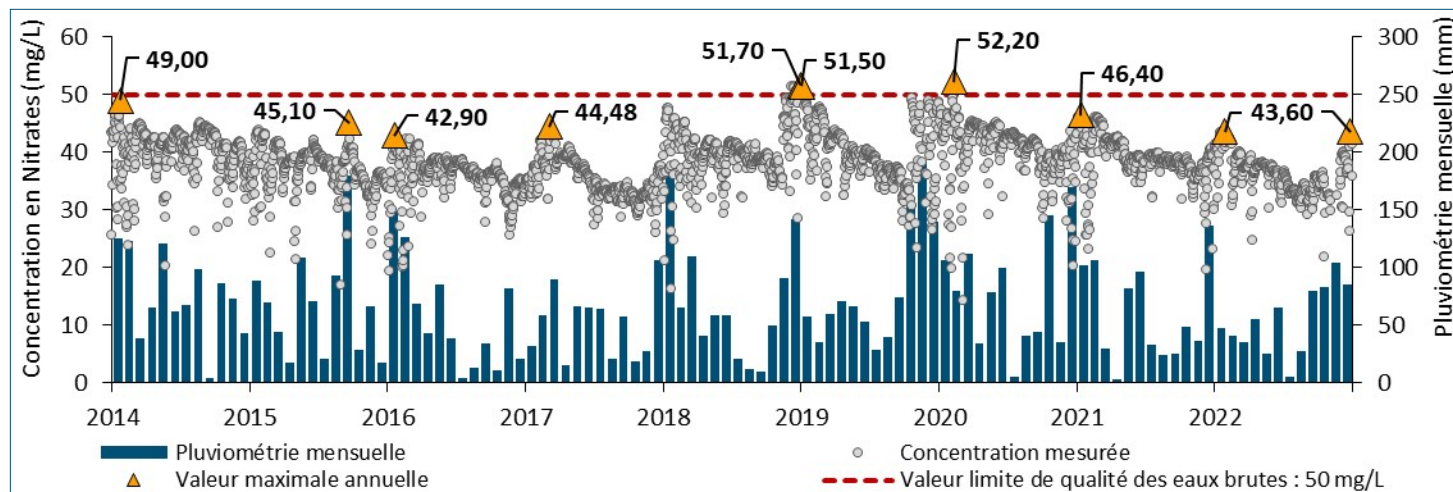
Quantité d'eau prélevée : entre 1.9 et 2.5 Mm³/an



Potabilisation et distribution : Régie eau Haut Val de Sèvre

QUALITÉ DES EAUX BRUTES DU CAPTAGE DE LA CORBELIÈRE

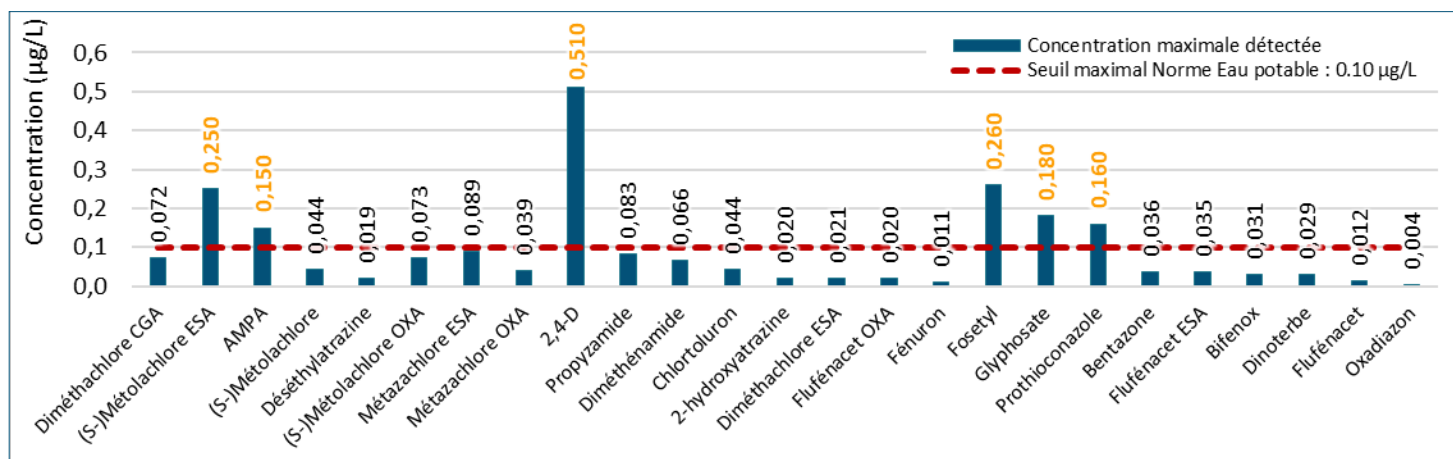
ÉVOLUTION DES CONCENTRATIONS EN NITRATES



Suivi des concentrations en nitrates au captage depuis 2014

La concentration en nitrates de la Sèvre Niortaise au captage de la Corbelière a une légère tendance à la baisse mais enregistre encore ponctuellement des dépassements de la valeur limite des 50 mg/L, en particulier lors des forts épisodes de pluie. Une situation qui oblige une dilution de la ressource avec l'eau provenant du barrage de la Touche Poupard afin de diminuer la concentration en nitrates, d'où l'importance d'assurer une couverture des sols optimale afin de capter un maximum d'azote et éviter les lessivages importants.

SUIVI DES CONCENTRATIONS EN MOLÉCULES PHYTOSANITAIRES



Concentration maximale détectée par molécule (classée par fréquence décroissante de détection) - Suivi 2022

Les détections de molécules phytosanitaires sont récurrentes sur l'eau brute du captage. En 2022, près de 300 molécules ont été recherchées lors de 31 analyses et ce sont 25 d'entre elles qui ont été détectées au moins une fois. La grande majorité des détections de molécules concerne des herbicides ou leurs métabolites de dégradation (98,5% des détections). 6 molécules ont été détectées à des concentrations supérieures à 0,10 µg/L, notamment un métabolite du S-Métolachlore. Un traitement curatif est de ce fait indispensable pour distribuer une eau qui répond à la norme Eau potable.

Pour toute information, contactez-nous :

Le Programme Re-Resources est financé par :



Service Bassin versant
05 49 25 38 25
bassinversant.agri@sertad.fr

