

# Action couverture des sols en InterCulture Courte (ICC) Année 2024

- CT Sèvre Niortaise Amont



# Sommaire

---

1. **Conditions climatiques**
2. **Conditions semis à la volée avant récolte**
3. **ICC 2024 : BILAN**

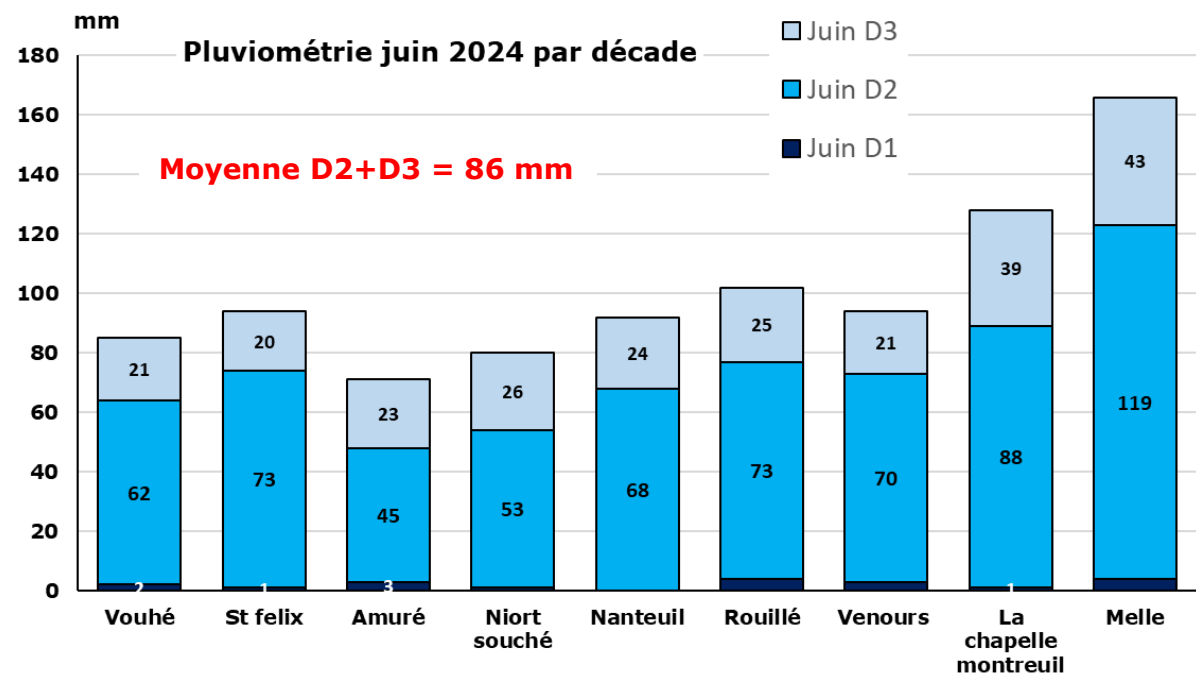


# 1. ICC 2024 : conditions climatiques



- Un passage pluvieux conséquent deuxième décade de juin (du 16 au 18) : entre 45 mm et 94 mm > **propices à la levée des semis avant récolte**
- **Des récoltes globalement plus tardives** que les deux dernières années engendrant des semis tardifs de couvert
- **Des pluies très faibles sur juillet et août** : inférieures à 50 mm du 1/7 au 30/8
  - sols trop secs pour semer
  - levées et développements difficiles pour les couverts semés

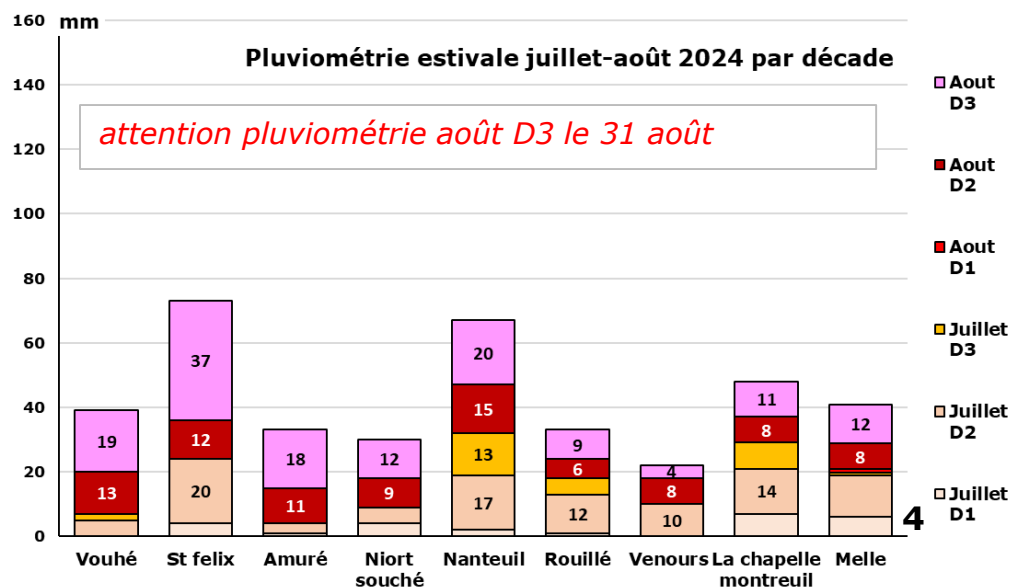
# 1. ICC 2024 : conditions climatiques



Bonne pluviométrie en juin  
**favorable aux semis  
avant récolte**

Une **pluviométrie estivale très faible** rendant difficile le semis et la levée des couverts

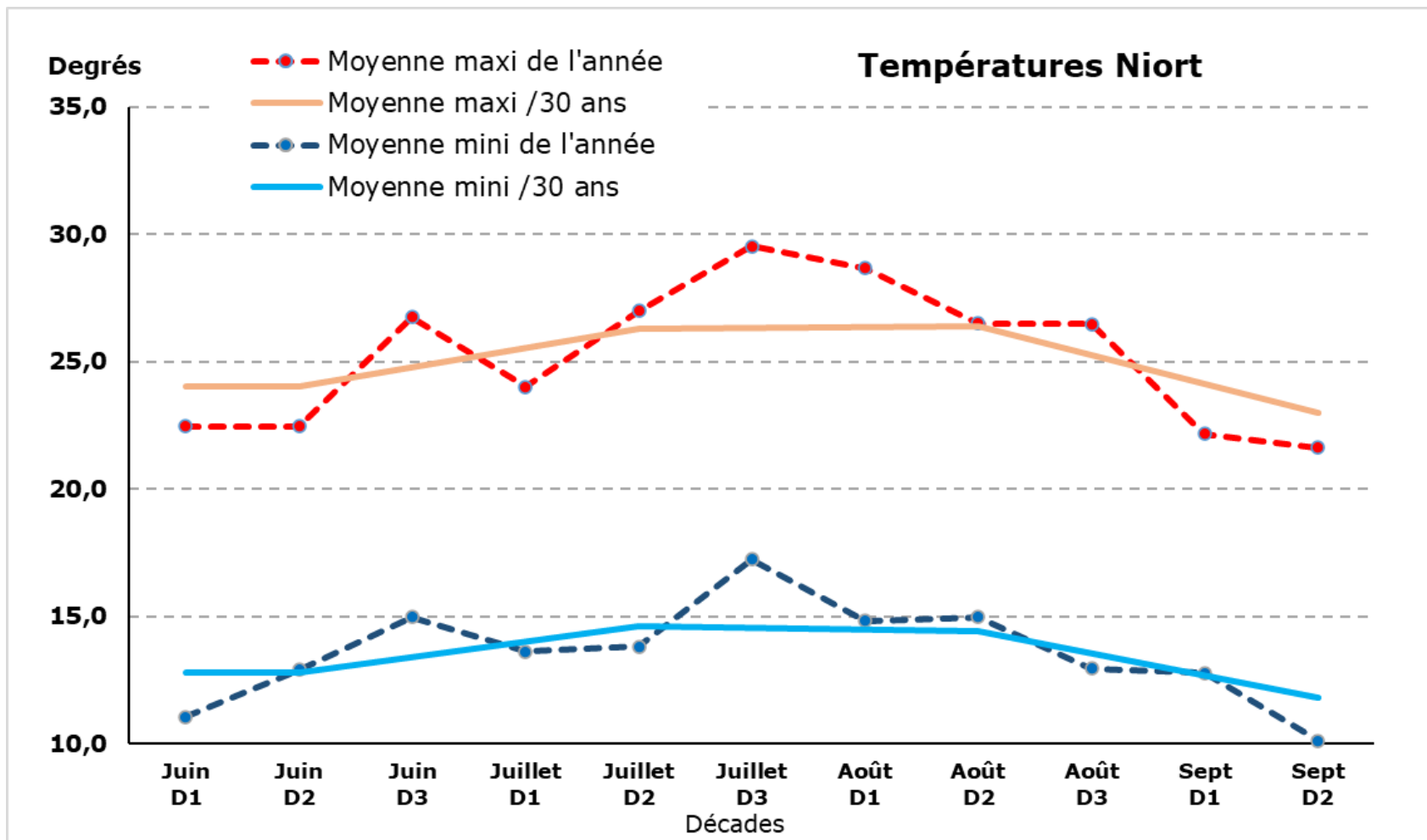
Paradoxalement, un temps "*humide*" en juillet décalant les récoltes et donc les débuts de semis de couverts



# 1. ICC 2024 : conditions climatiques



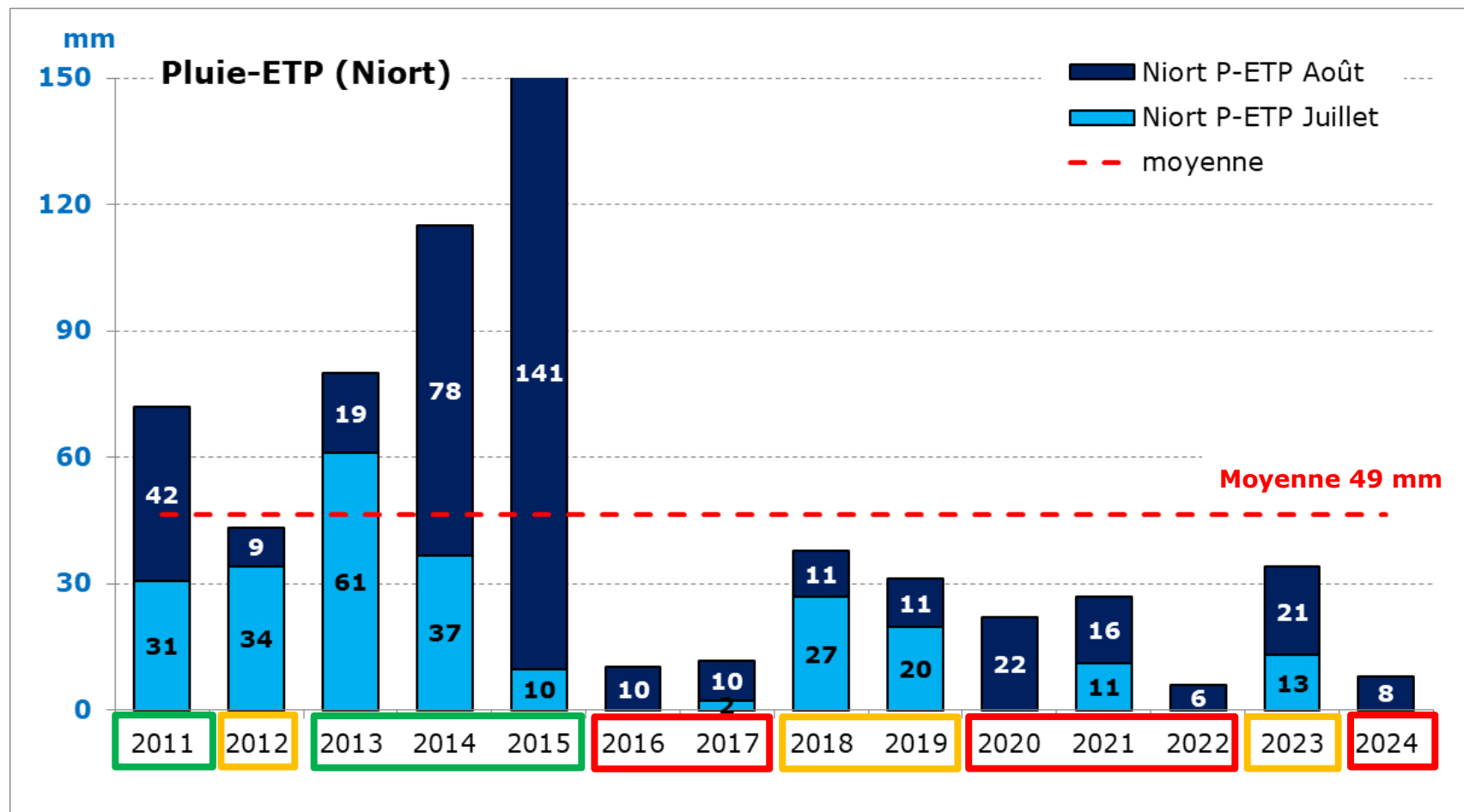
Des températures un peu plus élevées dernière décade de juillet. Sinon globalement dans la moyenne



# 1. ICC 2024 : conditions climatiques



**2024 : Conditions climatiques très défavorables pour les couverts en interculture courte**



Conditions climatiques : **favorables** / **moyennement favorables** / **peu favorables**

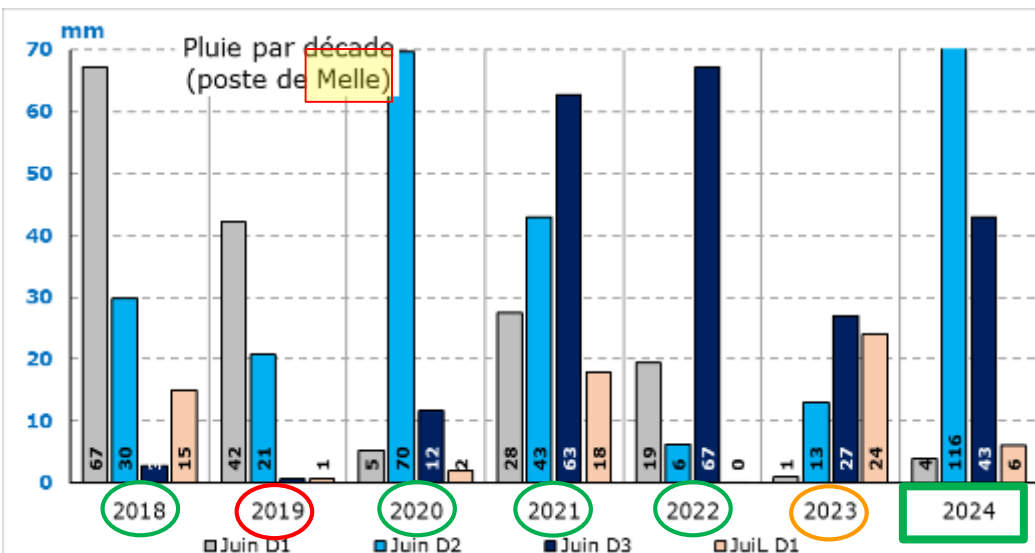
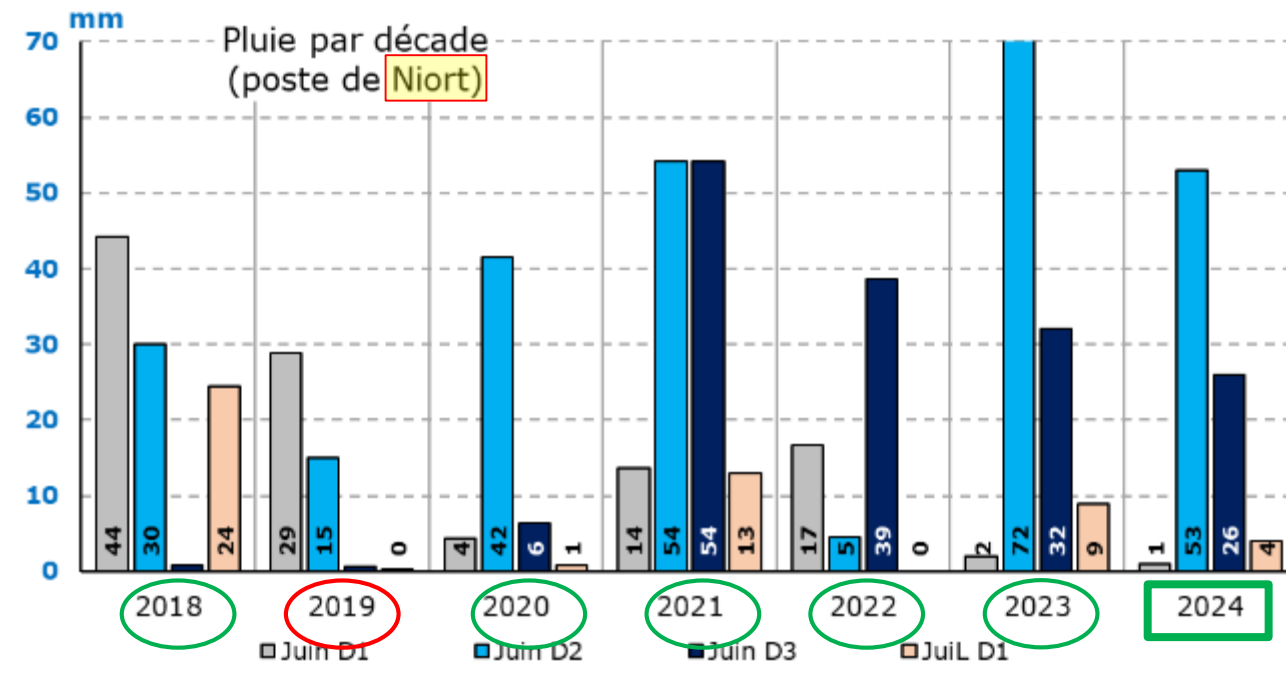
ETP : EvapoTranspiration Potentielle (si > à la pluie alors comptabilisé zéro)

## 2. Conditions semis à la volée avant récolte



Pluie de juin souvent favorables (*entouré vert*) au semis avant récolte sauf 2019

mais souvent faible 1<sup>ère</sup> décade de juillet

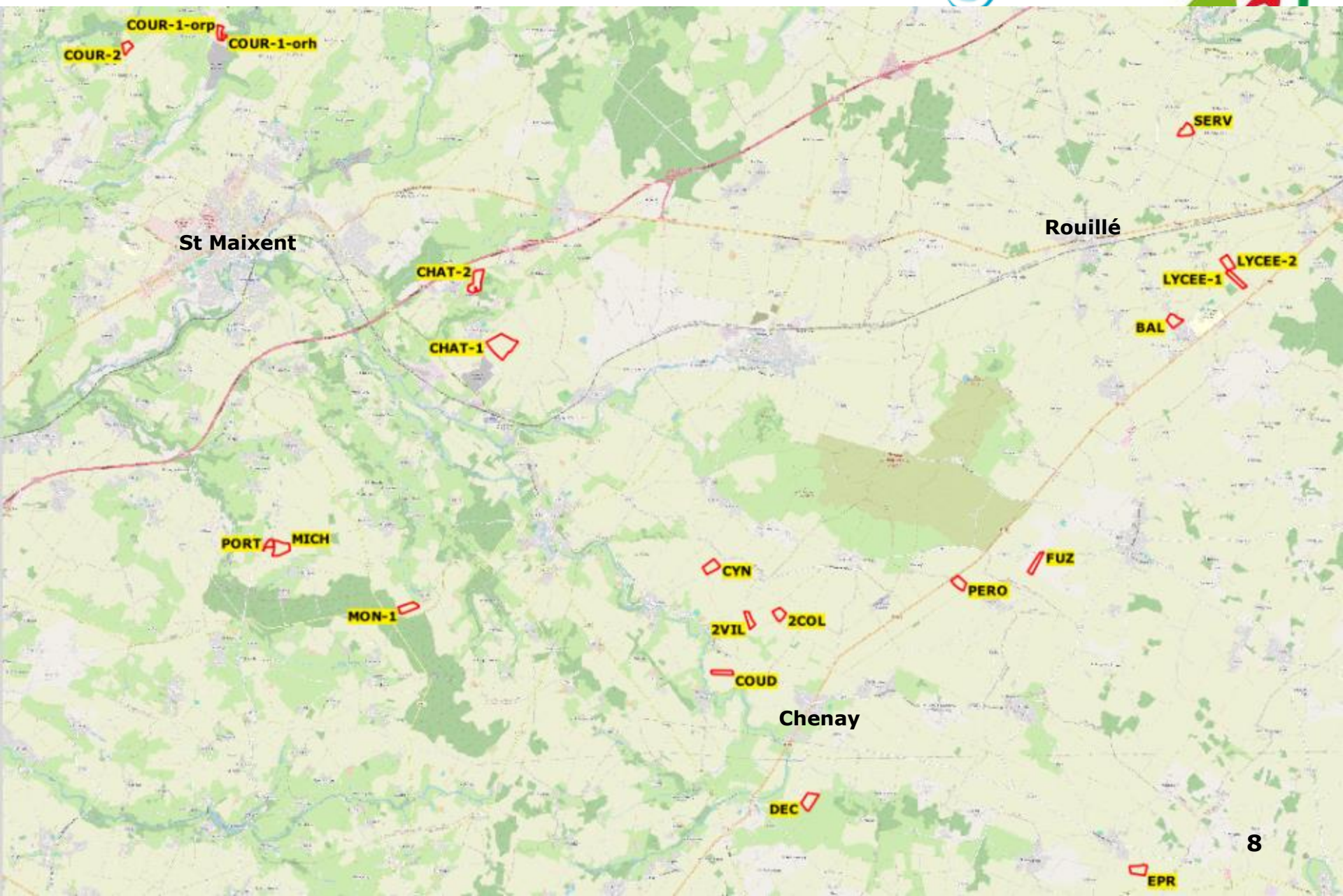


La 1<sup>ère</sup> décade de juin est souvent trop précoce pour un semis à la volée : risque destruction couvert par moisson, culture parfois pas assez mature

**Viser un semis à la volée entre le 10 et le 20 juin**



### 3. ICC 2024 : réseau de parcelles





### 3. ICC 2024 : bilan



- **19 parcelles** : 12 semées (**7 parcelles non semées** par décision des agriculteurs du fait des conditions trop sèches)
  - 2 semées le 28/6 (volée avant récolte) essai Sèvre et Belle (multimodalités plusieurs couverts – plusieurs densités)
  - 2 parcelles semées entre le 28/7 et le 30/7
  - 4 parcelles semées entre le 1/8 et le 15/8
  - 4 parcelles semées fin août début septembre
- 2 couverts : Moha tardif / Mélange agro (Moutarde brune tardive + Moha tardif + Sorgho fourrager)
- 3 périodes d'observation des parcelles :
  - 5 août
  - 26 août
  - 10 septembreObservations : adventices / densité du couvert / développement du couvert

### 3. ICC 2024 : bilan – point des suivis



observations du 05/08/2024	Nbre de parcelles
<b>Couvert à maturité</b>	<b>0</b>
<b>Couvert bien développé</b>	<b>1</b>
<b>Couvert peu développé</b>	1
<b>Absence de couvert</b>	<b>4</b>
<b>Non semé</b>	<b>13</b>

7 parcelles sur 19 n'ont pas été semées

observations du 26/08/2024	Nbre de parcelles
<b>Couvert à maturité</b>	<b>0</b>
<b>Couvert bien développé</b>	<b>1</b>
<b>Couvert peu développé</b>	1
<b>Absence de couvert</b>	<b>6</b>
<b>Non semé</b>	<b>11</b>

4 parcelles semées avant le 15/8 n'ont pas eu de couvert (dont 1 des 2 parcelles d'essai à la volée)

observations du 10/09/2024	Nbre de parcelles
<b>Couvert à maturité</b>	<b>0</b>
<b>Couvert bien développé</b>	<b>2</b>
<b>Couvert peu développé</b>	3
<b>Absence de couvert</b>	<b>7</b>
<b>Non semé</b>	<b>7</b>

Au final seules 2 parcelles ont eu un couvert bien développé

### 3. ICC 2024 : bilan – mesures in situ

---



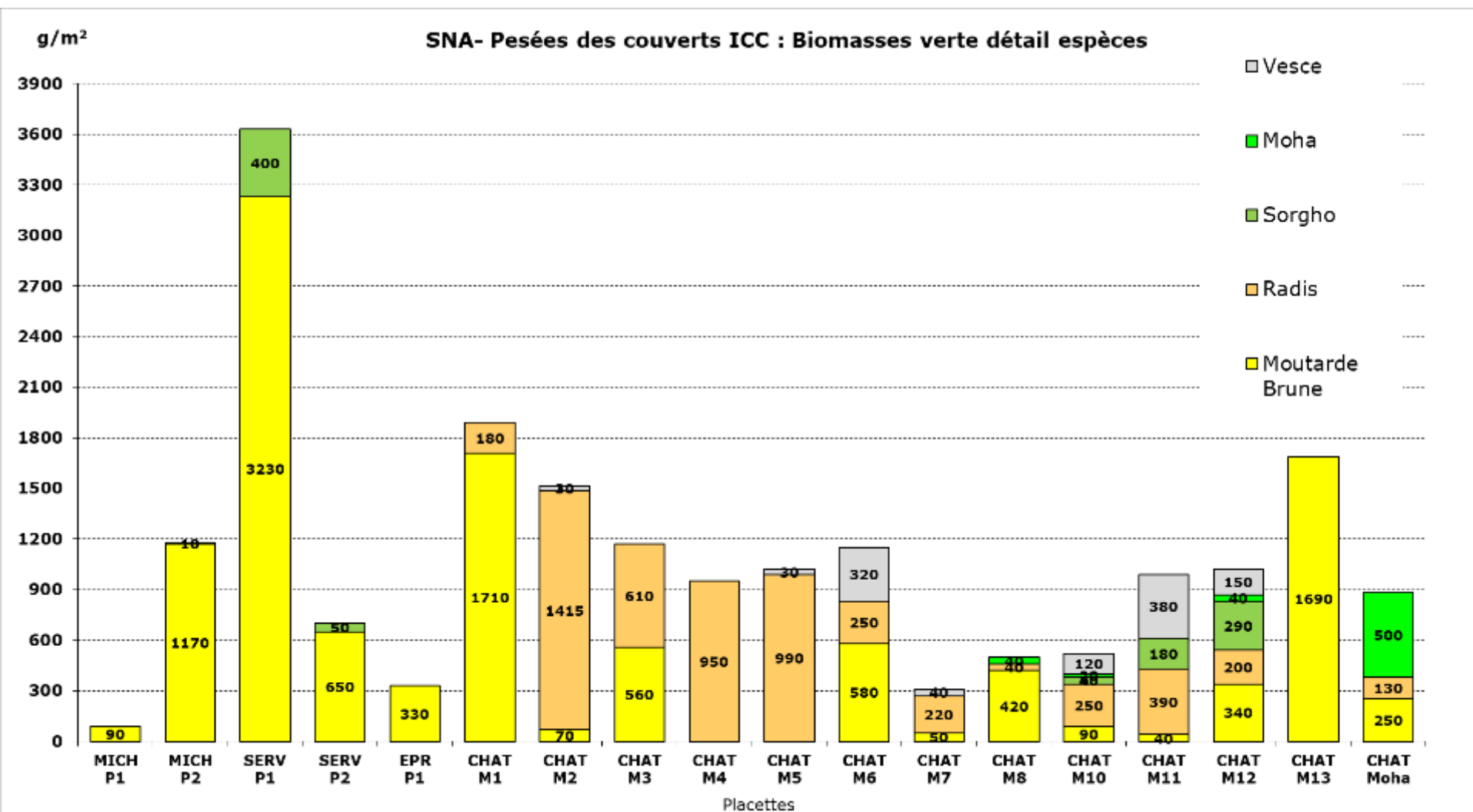
Seules **4 parcelles** ont eu une mesure de biomasse verte :

- CHAT1 : Pesées sur 13 modalités  
Nombreuses espèces à maturité  
Plusieurs modalités avec une densité de couvert assez faible
- SERV : couvert bien développé et dense
- MICH : couvert peu développé car levées très tardives
- EPR : Couvert peu développé avec une densité assez faible (répartition hétérogène dans la parcelle)

### 3. ICC 2024 : bilan – mesures in situ

#### Biomasses vertes

Homogénéité du couvert dans la parcelle globalement bonne



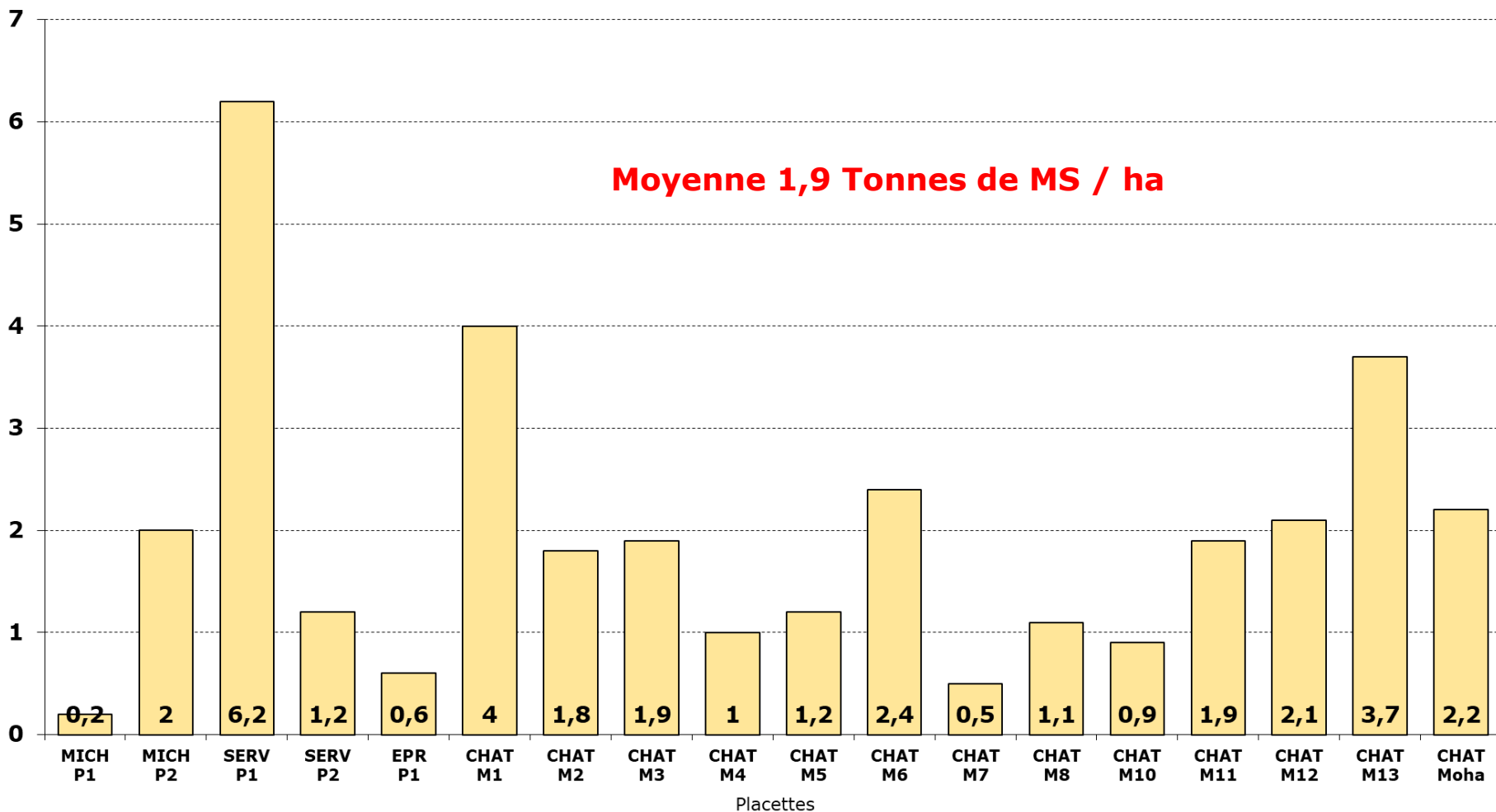
### 3. ICC 2024 : bilan – mesures in situ



#### Biomasses sèche (MERCi)

Tonnes de MS /ha

#### SNA- Pesées des couverts ICC : Biomasse Matière Sèche MERCI

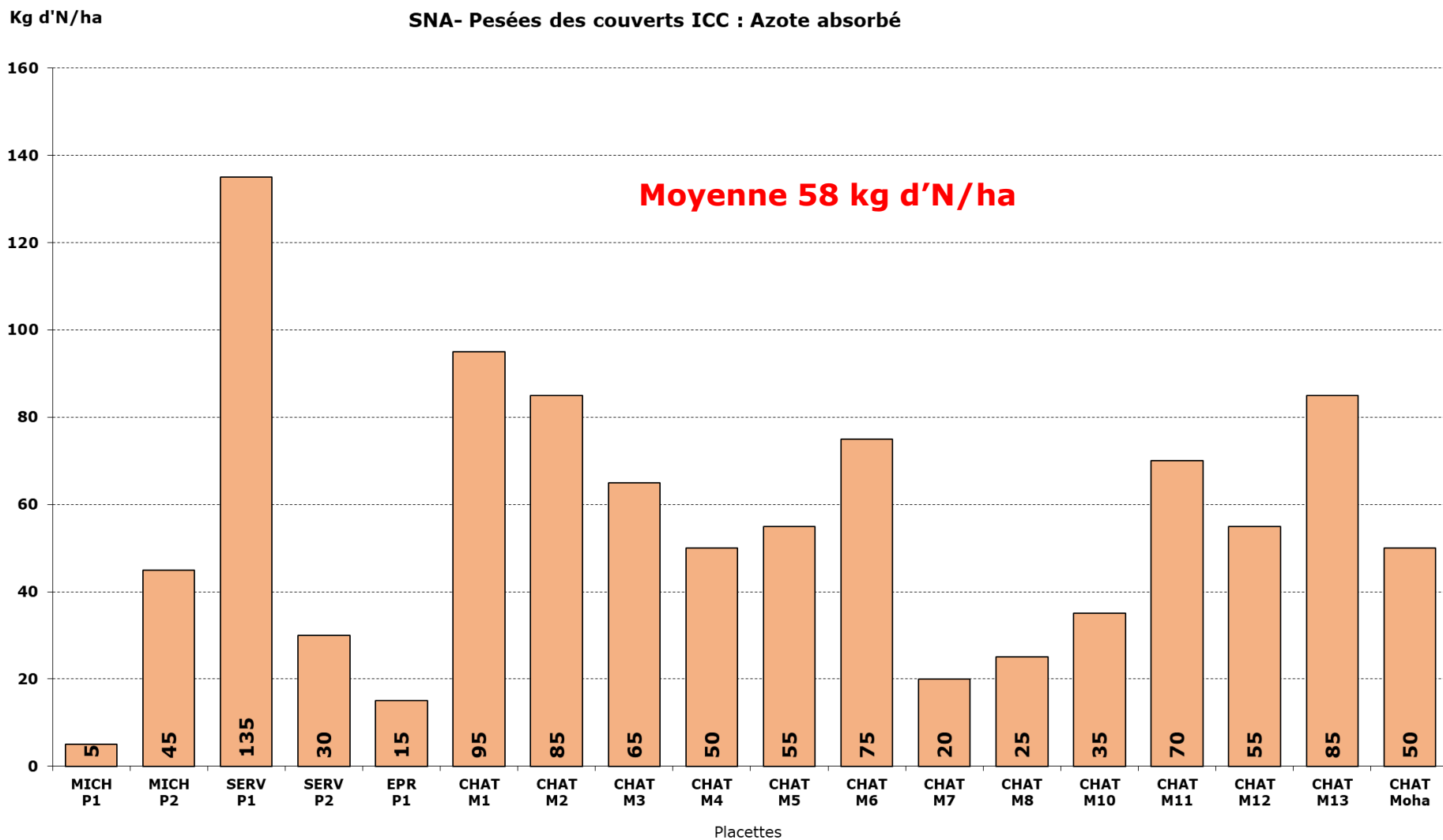




### 3. ICC 2024 : bilan – mesures in situ



#### Azote absorbé (MERCi)



## Parcelle EPR au 3/10









## Essai CHAT au 3/10

