



## La protection des gouffres et dolines

Cavités et dépressions favorisant l'infiltration rapide de l'eau à travers les canaux souterrains

► **Un enjeu pour la qualité de l'eau**



Syndicat de production d'eau potable

# Que se passe-t-il ?

## Le parcours de l'eau

Le **bassin versant de la Sèvre Niortaise amont** recouvre un territoire où les eaux de pluies et les écoulements souterrains se retrouvent, après un temps plus ou moins important, au niveau du pompage d'eau de **l'usine de production d'eau potable de la Corbelière**.



## Les eaux se chargent en polluants

Lors de ce trajet, les eaux se chargent en polluants et les acheminent vers le captage d'eau. Sur ce territoire, les polluants majeurs sont les **nitrates** et les **produits phytosanitaires**.




## Une autoépuration insuffisante

Il existe un phénomène **d'autoépuration naturelle** qui permet de réduire en partie cette charge en polluants mais **cela demande du temps**.

## Des polluants parviennent au captage

De nombreux gouffres (cavités) et dolines (dépressions) existent sur ce bassin versant. Ils permettent à l'eau de transiter à travers des canaux souterrains (ou réseau karstique). La vitesse d'écoulement des eaux dans ces canaux étant trop rapide, **l'autoépuration naturelle n'a pas le temps de se mettre en place** et c'est une eau chargée en nitrates et produits phytosanitaires qui parvient au captage.

## Cela a des impacts sur :

-  **La qualité de l'eau**
-  **L'environnement et la biodiversité**
-  **Le prix de l'eau** car les besoins en procédés de dépollution de l'eau augmentent, s'accompagnant d'un prix de l'eau croissant.



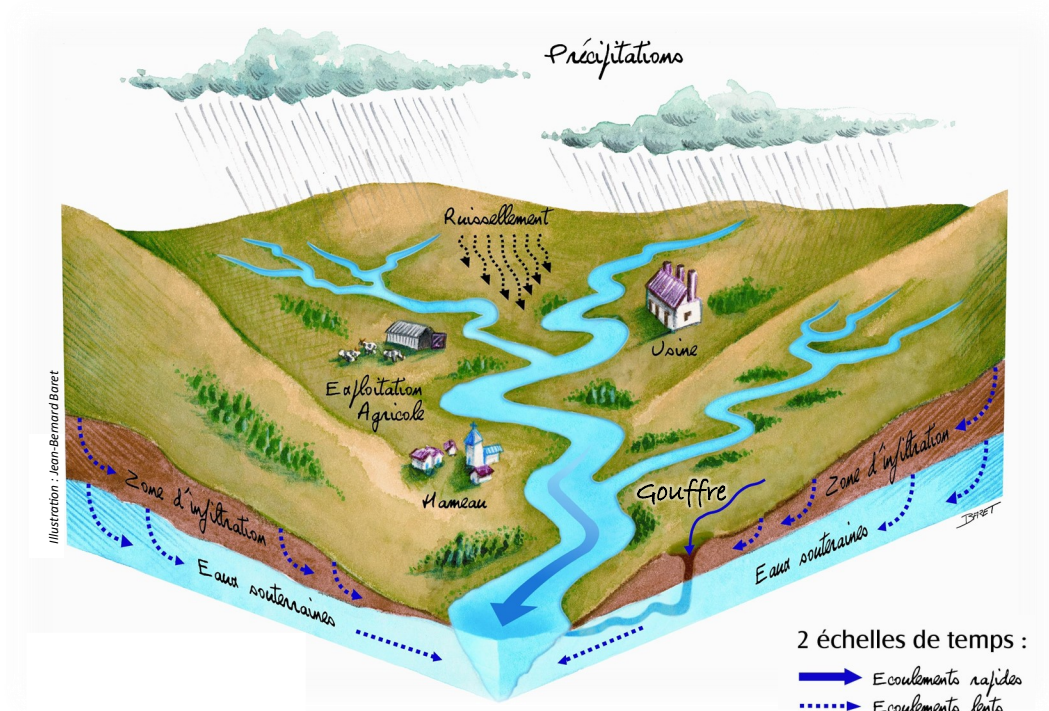
# Quelles solutions envisagées à proximité des gouffres et dolines ?

## ► L'entretien

Exemples : privilégier l'entretien mécanisé des fossés, éviter le désherbage chimique routier ou agricole...

## ► Les travaux d'aménagement

Exemples : bandes enherbées, mise en place de haies, de boisements, de bassins d'infiltration végétalisés, détournement d'un fossé alimentant directement le gouffre...



## ► La modification de l'occupation des sols et des pratiques agricoles

Exemples : mise en pâture, bande zéro pesticide, allongement des rotations avec cultures à bas niveaux d'intrants, restauration de zone humide fonctionnelle, échange et acquisition foncière, contractualisation...

## ► La limitation des pollutions anthropiques

Exemples : améliorer les systèmes d'assainissements et les réseaux d'eaux pluviales, éviter les fuites dues au stockage de fumiers et aux épandages de boues...

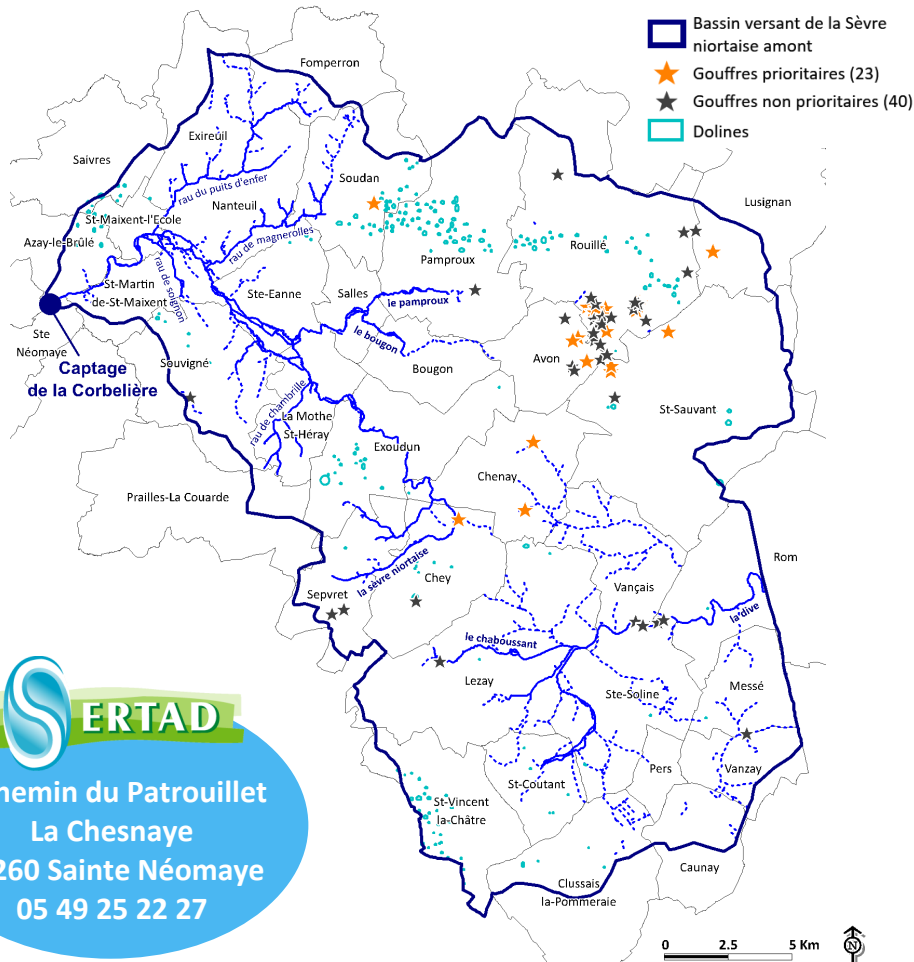
**HyGéo**  
ÉTUDE CONSEIL EAU ET ENVIRONNEMENT

**BRG**  
BUREAU DE RECHERCHE GÉOLOGIQUE

Solutions proposées par les bureaux d'études

Cette action de protection des gouffres et dolines s'inscrit dans le cadre de la démarche Re-Sources qui est un programme d'actions volontaire et multi-partenarial, porté par le SERTAD, pour la **reconquête de la qualité de l'eau**.

Celui-ci concerne le bassin versant de la Sèvre Niortaise amont (carte ci-dessous) qui alimente le captage de la Corbelière. Avec le captage de la Touche Poupard, le SERTAD et la Communauté de communes Haut Val de Sèvre forment un pôle de production pouvant alimenter près de 60 000 habitants et venir en secours à d'autres collectivités. Ce sont tous les deux des captages prioritaires Grenelle qui nécessitent une **protection renforcée pour réduire les nitrates et les produits phytosanitaires dans l'eau**.



1 chemin du Patrouillet  
La Chesnaye  
79260 Sainte Néomaye  
05 49 25 22 27

INPS-Nepas jeter sur la voie publique