



Aire d'Alimentation  
Captage de la Chancelée



# Comité de pilotage

Captage de La Chancelée

Vendredi 18 octobre 2024



### Contrat Territorial 2022-2026



Cérémonie de signature du Contrat le 18 novembre 2022 au lycée agricole Jacques Bujault de Melle





## OBJECTIF

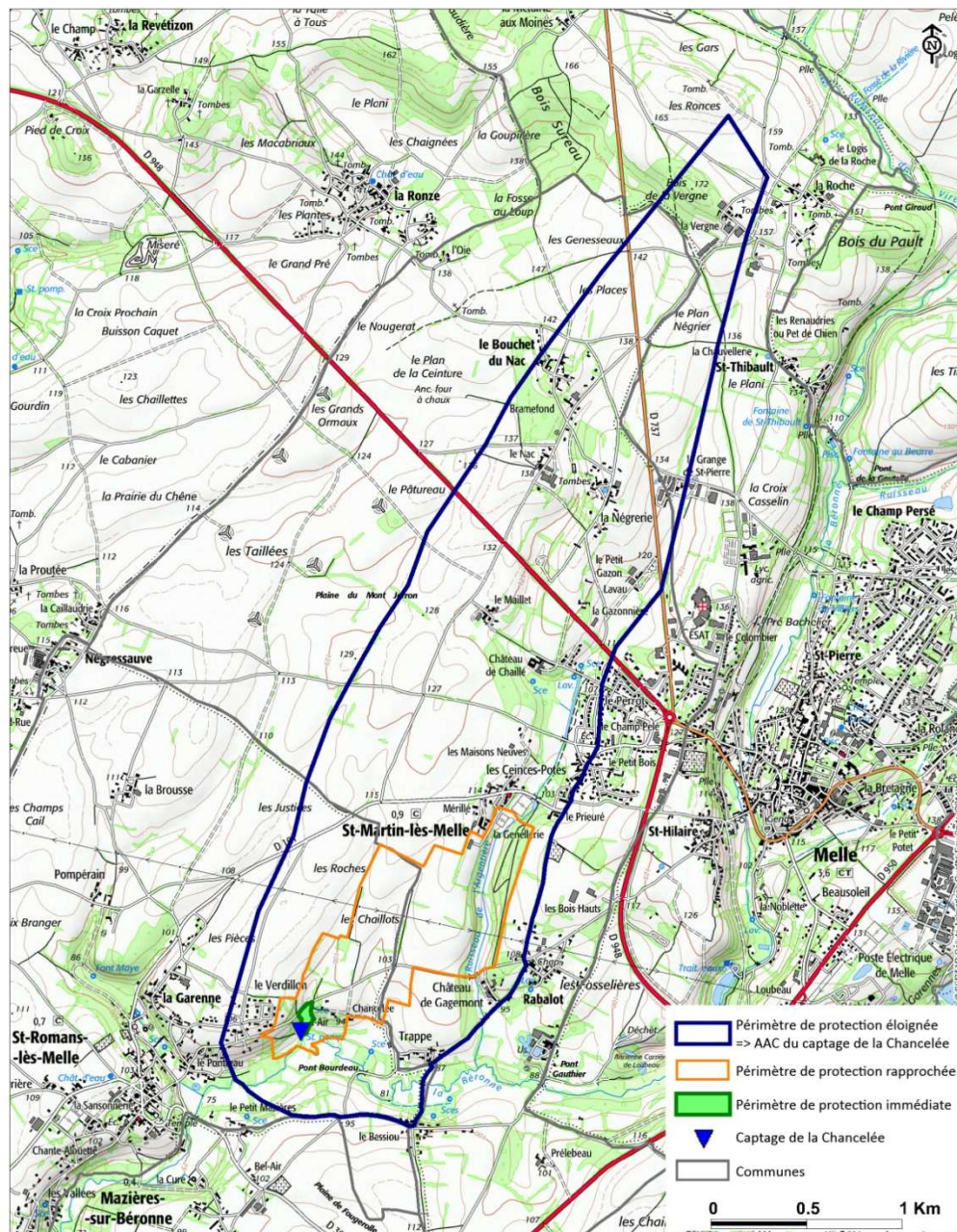
- Bilan des actions et programme prévisionnel pour 2025

## ORDRE DU JOUR

1. Actualités
2. Point sur la qualité d'eau
3. Bilan des actions et prévisionnel pour 2025
  - Actions agricoles
  - Protection des zones sensibles
  - Communication et sensibilisation
4. Echanges



# Aire d'alimentation du captage de la Chancelée



- Captage d'eau situé à **St-Romans-lès-Melle**

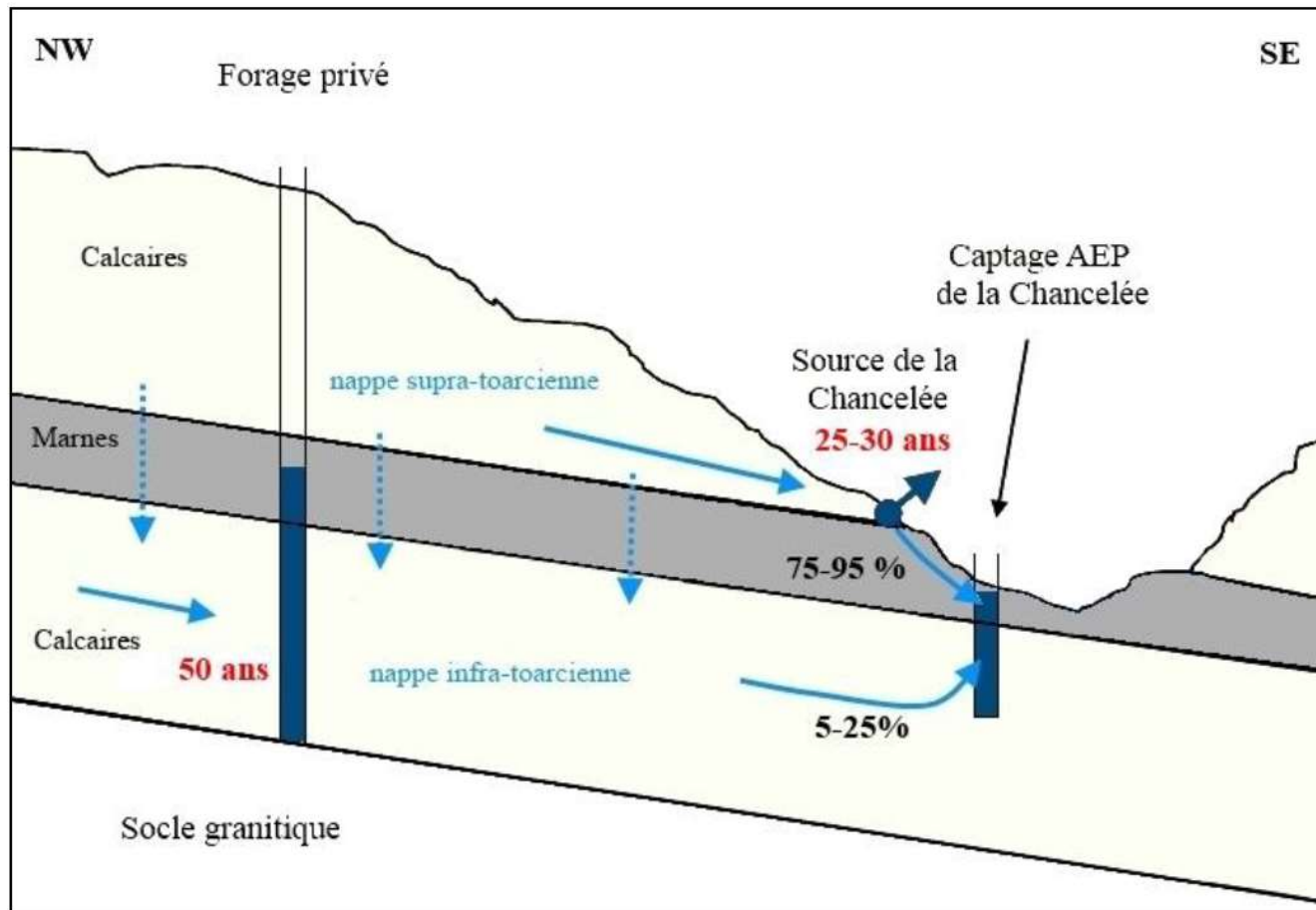


- Traitement : **chloration** uniquement  
**Mélange** avec l'eau de l'usine du SERTAD
- Alimentation en eau potable de **St-Martin-lès-Melle** et **Melle**
- Production 2023 : **92 000 m<sup>3</sup>**

➤ **Captage Grenelle Prioritaire**  
**Intégré au programme régional**

*ReSources*

# Origine de l'eau captée à la Chancelée

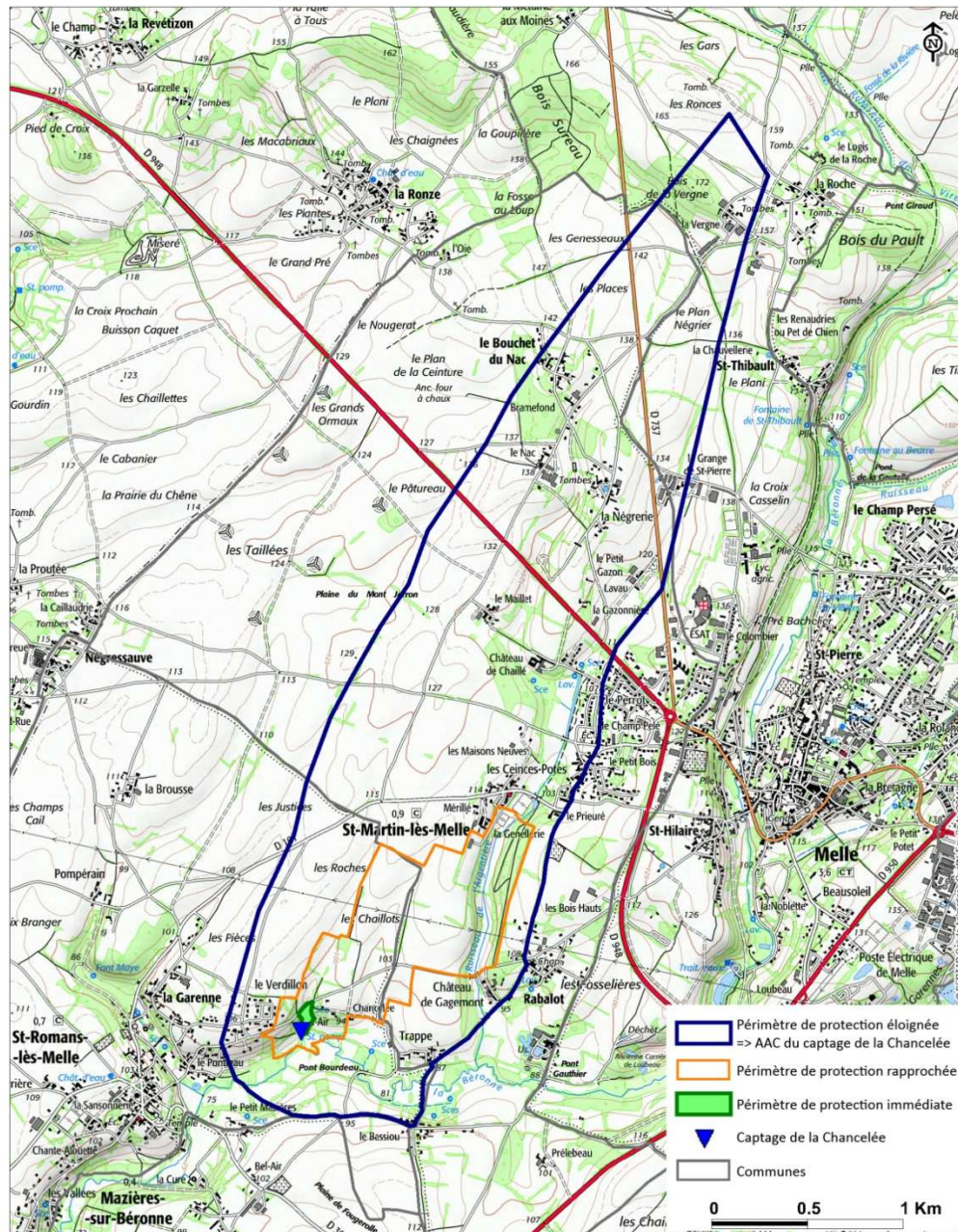


## Un fonctionnement hydrogéologique complexe :

- ↪ Mélange de 2 nappes.
- ↪ Age moyen de l'eau : 25 ans mais transferts pouvant être rapides (karst)



## Aire d'alimentation du captage de la Chancelée



- **Surface : 580 ha**
  - 57 % de grandes cultures
  - 12 % prairies
  - 10 % bois
  - 21 % zones urbanisées ou autres
- **400 ha de SAU**
- **18 exploitations agricoles**
- **2 communes concernées**
  - St-Romans-lès-Melle
  - St-Martin-lès-Melle /Melle

- **12<sup>ème</sup> programme de l'Agence de l'Eau**  
Jérôme MONCOUCUT



- **Nouvelle convention Re-Sources 2023-2028**  
Benoît TEXEREAU



- **Stratégie Régionale Etat 2023-2027** sur les captages dégradés  
Thierry GRELIER (DDT79)



## Actualités

### ► Convention-cadre Re-Sources 2023-2028

## 4 grandes évolutions



Pour renforcer et amplifier la protection de la ressource en eau



Renforcement de la **boîte à outil** (PSE, aides directes, valorisation économique via labels, accompagnement stratégies foncières)



Articulation du **volontaire** avec le **réglementaire**



Intégration des **captages classés sensibles**



Evolution de la **gouvernance**

- **Intégration dans le COPIL de représentants des porteurs de contrats Re-Sources locaux** (1 titulaire + 1 suppléant par bassin)
- Nouvelle instance : la **conférence régionale** composée de l'ensemble des acteurs engagés dans le programme Re-Sources
- **12 signataires** avec intégration de nouveaux partenaires : SAFER, FNE NA et Interbio Nouvelle-Aquitaine





# PRÉFET DE LA RÉGION NOUVELLE-AQUITAINE

*Liberté  
Égalité  
Fraternité*

Direction régionale de l'Environnement,  
de l'Aménagement et du Logement  
Nouvelle-Aquitaine



**PRÉFET  
DE LA RÉGION  
NOUVELLE-AQUITAINE**

*Liberté  
Égalité  
Fraternité*

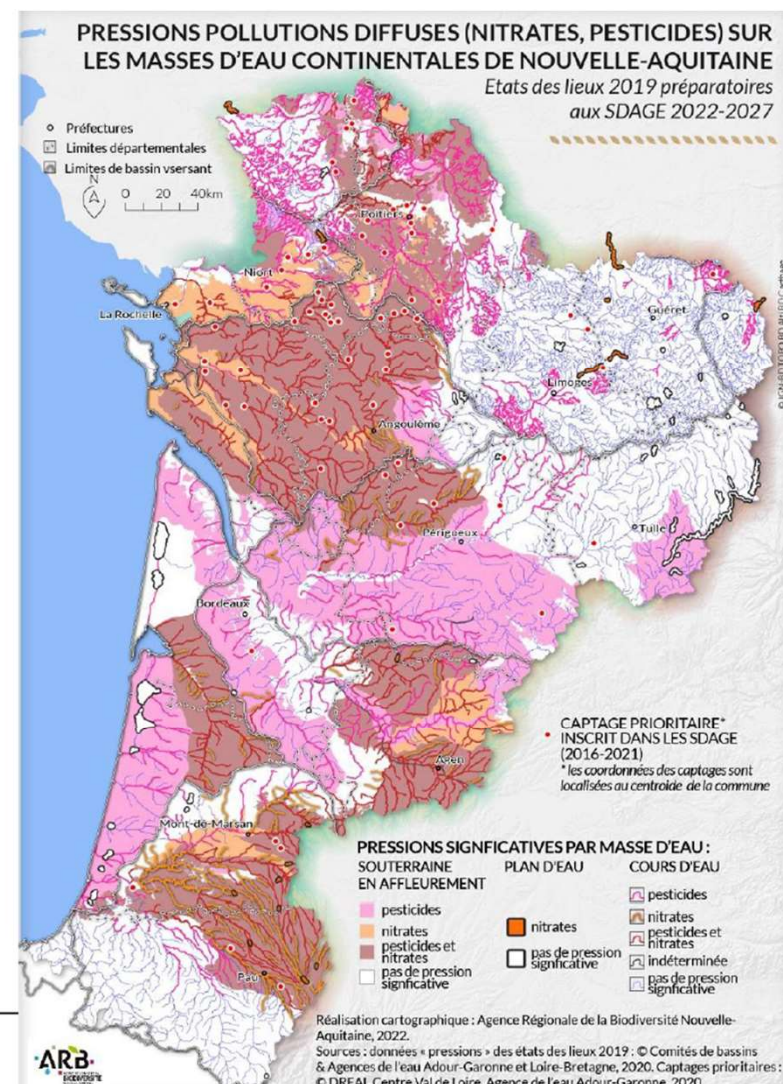
# **CONTEXTE EUROPÉEN, NATIONAL ET RÉGIONAL**

## **COFIL CT RE-SOURCES SERTAD**

Le 14 octobre 2024

# Pressions des pollutions diffuses en Nouvelle-Aquitaine

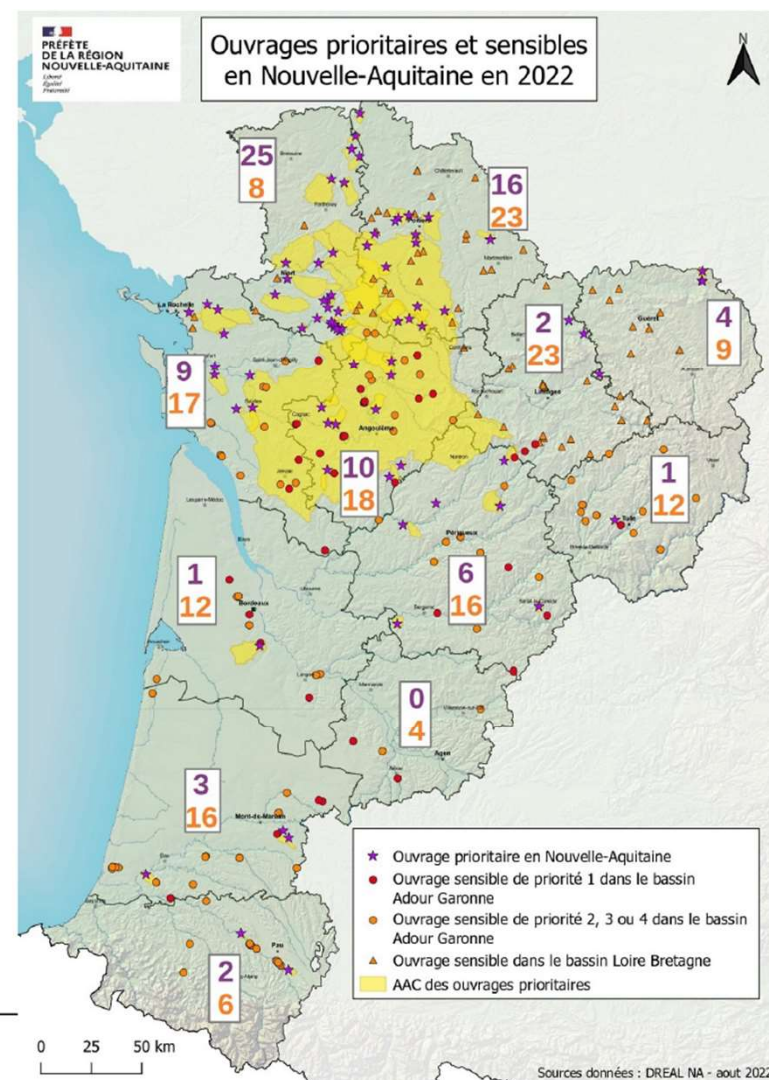
Direction régionale de l'environnement, de l'aménagement et du logement





## 243 captages AEP dégradés en Nouvelle-Aquitaine (SDAGE) :

- **79** captages prioritaires
- **164** captages sensibles



# Enjeux des politiques sur les captages

- **Au niveau Européen, la DCE :** Bon état des eaux en 2027  
les eaux brutes des captages prioritaires respectent les normes  
AEP en 2027 (sauf inertie du milieu) => SDAGE (ZSCE)  
*Risque de contentieux européen*
- **Au niveau national, le Plan Eau État :** Enjeu de santé publique,  
avoir une eau potable en quantité et qualité suffisante pour la  
population => Stratégie interministérielle

*Enjeu européen / national : limiter les traitements pour l'AEP*

# DCE – Captages prioritaires

## Rappel des normes eaux brutes à respecter en 2027

### DCE - Qualité des eaux brutes des captages prioritaires en 2027 :

- Teneur en **Nitrates** < 50 mg/L
- Teneur **par pesticide** < 0,1 µg/L - Sauf pour **4 substances** : aldrine, dieldrine, heptachlore et heptachloroépoxyde, **chacune** < 0,03 µg/L
- Teneur en **Total pesticides** (somme des teneurs quantifiés) < 0,5 µg/L



# Stratégie régionale État 2023-2027 Captages

## Déclinaison NA des SDAGE et Plan Eau de l'État

Déclinaison du Plan Eau de l'État en Nouvelle-Aquitaine, validée par les préfets en octobre 2023

**Enjeu 3** du Plan Eau de l'Etat « *préserver la qualité* » :  
en Nouvelle-Aquitaine => **Stratégie régionale captages**

# Stratégie régionale État 2023-2027 Captages

Prendre largement en compte la problématique de pollution des eaux brutes au niveau des PRPDE

Pérenniser, renforcer, élargir le Programme Re-Sources

## STRATÉGIE RÉGIONALE CAPTAGES : objectifs et actions

Construire une démarche dynamique et ambitieuse, partagée DREAL, DRAAF, ARS, Agences de l'Eau, en lien avec le niveau départemental

Renforcer le levier réglementaire  
=> Articuler volontaire/réglementaire pour améliorer la **qualité de l'eau brute**  
=> Articuler curatif/préventif : améliorer la qualité de l'eau distribuée en améliorant la **qualité des eaux brutes**

# Stratégie régionale État 2023-2027 Captages

## Zoom sur les Zones Soumises à Contraintes Environnementales (ZSCE)

*Dispositif prévu par le code rural et de la pêche maritime (art. R. 114-1 et suivants)*

**1) Condition de financements**  
**Agences et Région sur Re-Sources**

**2) En cas de résultats  
insuffisants du  
programme Re-Sources**

**3) En absence d'atteintes des  
objectifs du programme  
volontaire ZSCE**

**1) Délimitation  
zones d'action (ZPAAC)**



**2) Définition d'un  
programme d'action**



**3) Passage à un programme  
d'action obligatoire**

Consultations (chambre  
agriculture, CODERST, CLE, EPTB,  
public) => Arrêté préfectoral

Consultations => Arrêté préfectoral

Consultations => Arrêté préfectoral

CODERST : COncil Départemental de l'Environnement et des Risques Sanitaires et Technologiques  
CLE : COmmision Locale de l'Eau d'un SAGE (Schéma d'Aménagement et de gestion des Eaux)  
EPTB : Etablissemment Public Territorial de Bassin

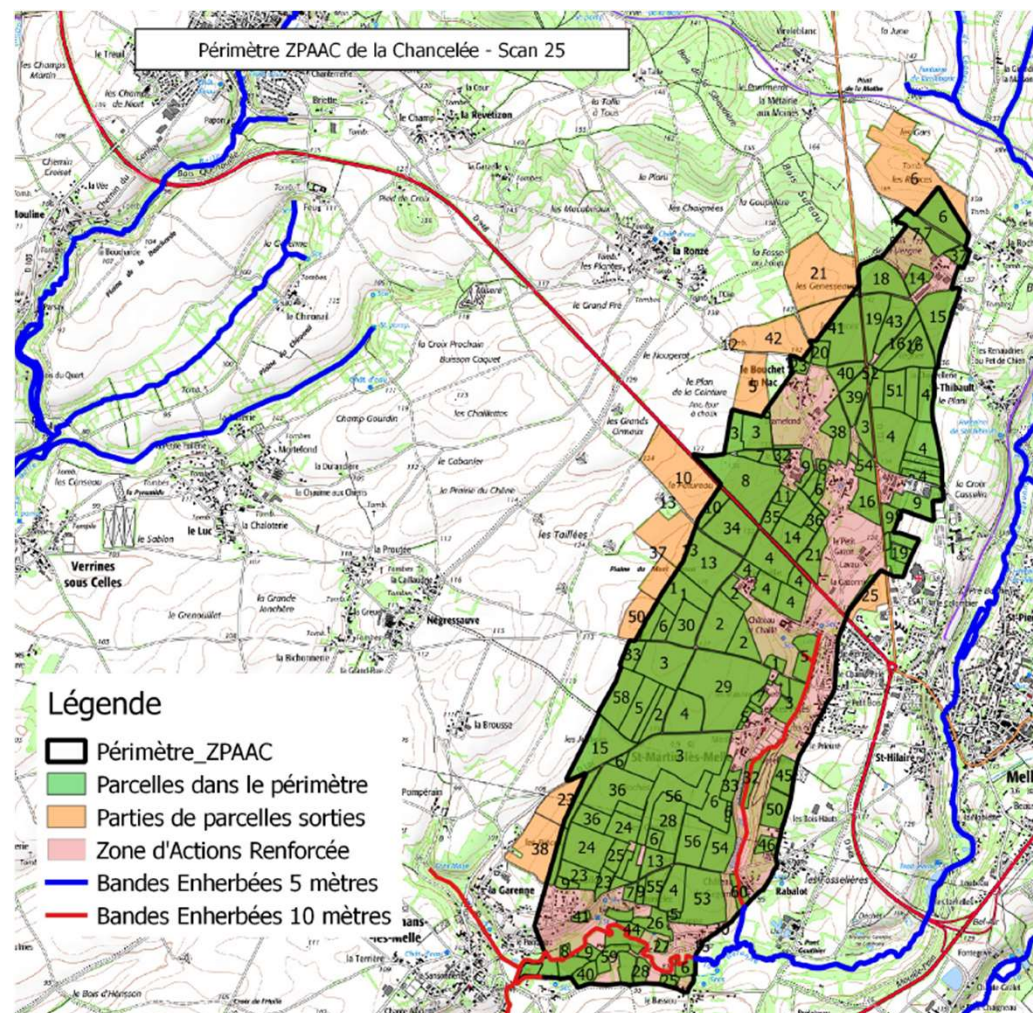


ZSCE : Zone Soumise à Contrainte Environnementale

- Lancement de la démarche ZSCE : condition demandée par l'Agence de l'eau Adour-Garonne pour la poursuite du contrat Re-Sources de la Chancelée
- 2 décembre 2020 : réunion d'information auprès des exploitants agricoles sur la démarche ZSCE

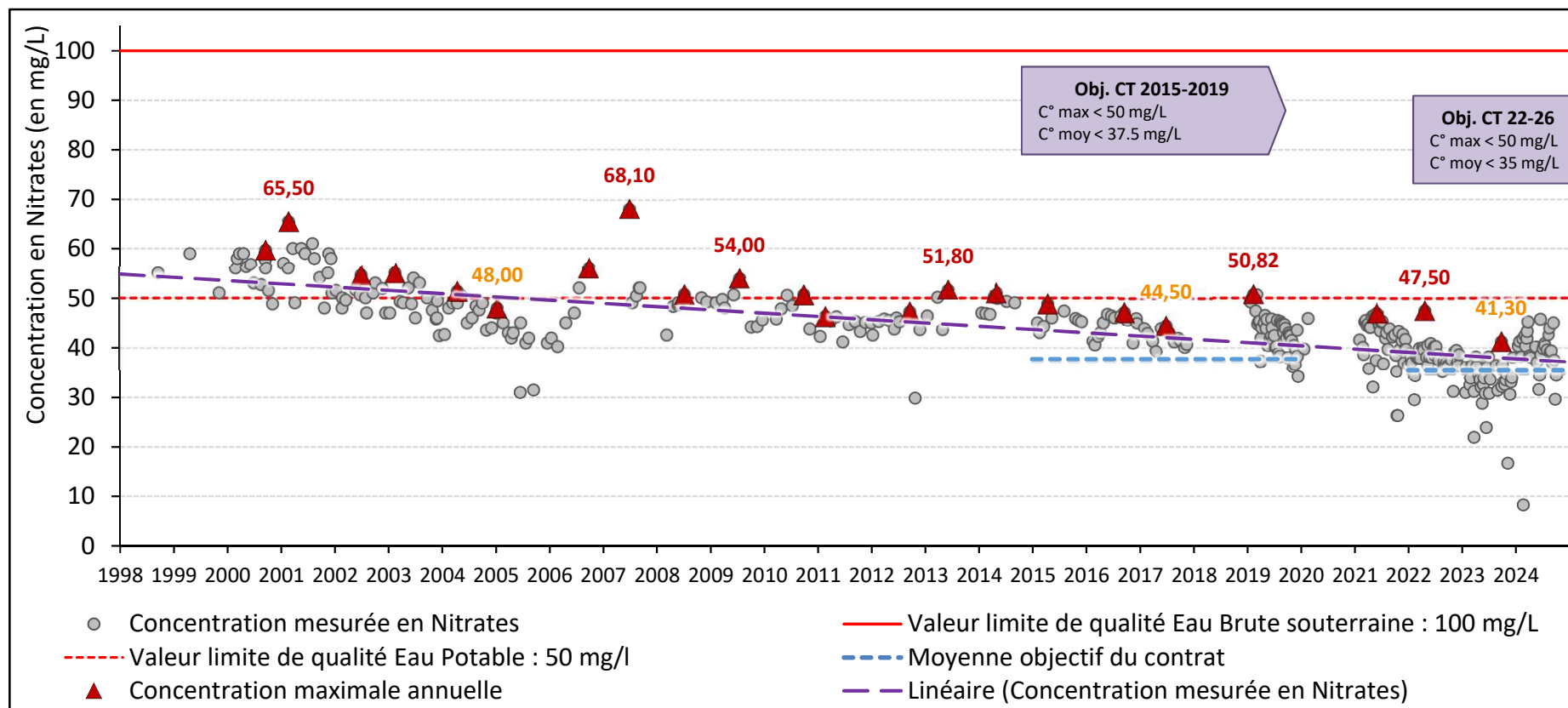
## Point ZSCE

- Zone de Protection de l'Aire d'Alimentation de Captage (ZPAAC) de la Chancelée (passage en CODERST le 18 janvier 2022)
- Quelles suites pour la démarche ?



# Comité de pilotage - 18 octobre 2024

## Point sur la qualité de l'eau – nitrates



### ► Objectifs Nitrates

⇒ Au captage

C° maximale < 50 mg/L

C° moyenne < 35 mg/L

Moyenne (mg/L)	2022	2023	2024 (en cours)
Captage Chancelée	38,01	33,08	38,65
Ruisseau Argentière	26,83	29,43	30,08



# Comité de pilotage - 18 octobre 2024

## Point sur la qualité de l'eau – phytosanitaires

### ► Résultats au captage

	CT 2015-2019	2022	2023	2024 (en cours)
Nb de prélèvements	10	4	6	2
Nb de prélèvements non conformes Objectifs	1 ⇒ 10%	2 ⇒ 50%	3 ⇒ 50%	2 ⇒ 100%
Concentration max (somme des molécules)	0,196 µg/L	0,208 µg/L	0,498 µg/L	0,736 µg/L
Nb de molécules détectées	4 / 209	3 / 307	5 / 314	4 / 308
Nb de détections de molécules > 0.10 µg/L	1	2	3	4

### ► Objectifs Phytosanitaires

⇒ Somme des molécules

**80% des prélèvements  
< 0,30 µg/L**

**Aucun prélèvement  
> 0,50 µg/L**

⇒ Par molécule

**Concentration maximale  
< 0,10 µg/L**

### ► Résultats sur l'Argentière

	CT 2015-2019	2022	2023	2024 (en cours)
Nb de prélèvements	12	1	2	2
Concentration max	0,578 µg/L	0,214 µg/L	0,382 µg/L	0,781 µg/L
Nb de molécules détectées	4 / 208	2 / 304	3 / 305	8 / 305
Nb de détection > 0.10 µg/L	6	1	1	6

# Comité de pilotage - 18 octobre 2024

## Point sur la qualité de l'eau – phytosanitaires

### ► Résultats au captage

	CT 2015-2019	2022	2023	2024 (en cours)
Nb de prélèvements	10	4	6	2
Nb de prélèvements non conformes Objectifs	1 ⇒ 10%	2 ⇒ 50%	3 ⇒ 50%	2 ⇒ 100%
Concentration max (somme des molécules)	0,196 µg/L	0,208 µg/L	0,498 µg/L	0,736 µg/L
Nb de molécules détectées	4 / 209	3 / 307	5 / 314	4 / 308
Nb de détections de molécules > 0.10 µg/L	1	2	3	4



**Chlorothalonil-  
R471811 intégré aux  
suivis à partir de  
septembre 2023**

⇒ 100% de détection

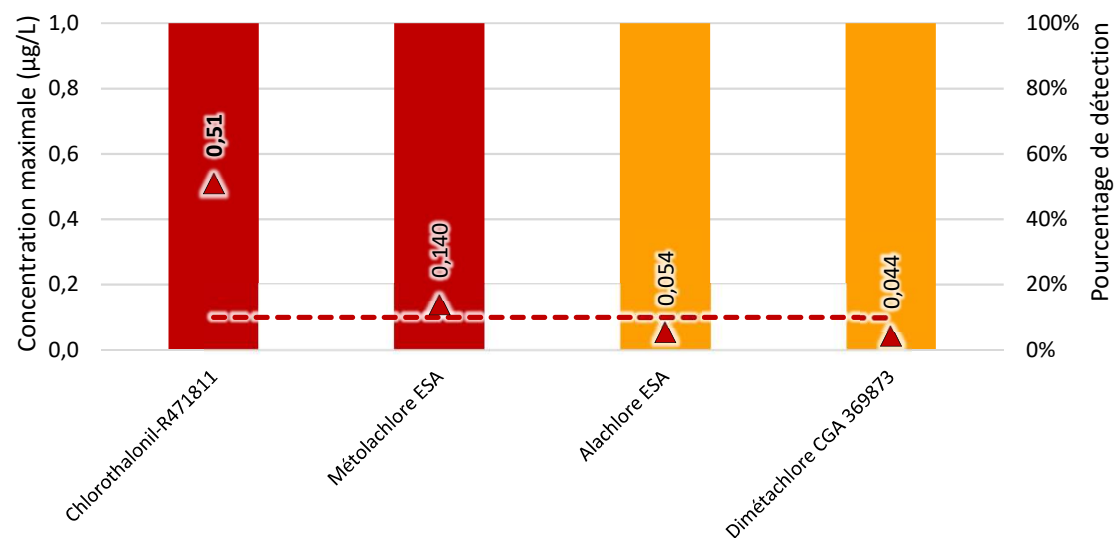
⇒ Toujours > 0,10 µg/l

### ► Résultats sur l'Argentière

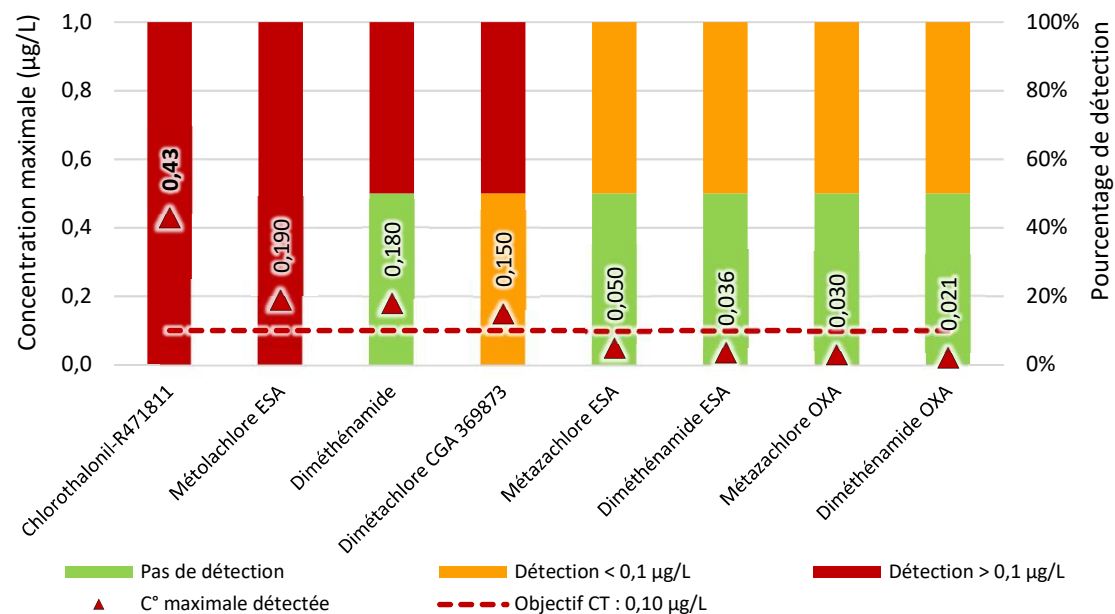
	CT 2015-2019	2022	2023	2024 (en cours)
Nb de prélèvements	12	1	2	2
Concentration max	0,578 µg/L	0,214 µg/L	0,382 µg/L	0,781 µg/L
Nb de molécules détectées	4 / 208	2 / 304	3 / 305	8 / 305
Nb de détection > 0.10 µg/L	6	1	1	6

## Point sur la qualité de l'eau – phytosanitaires

► *Focus sur les molécules détectées au captage en 2024 (2 prélèvements)*



► *Focus sur les molécules détectées sur l'Argentière en 2024 (2 prélèvements)*



Pas de détection  
▲ C<sup>o</sup> maximale détectée

Détection < 0,1 µg/L  
--- Objectif CT : 0,10 µg/L

Détection > 0,1 µg/L



## Actions agricoles

- Action « Analyse des pratiques d'application de produits phytosanitaires »

- Objectifs opérationnels :

- Réaliser un bilan annuel des applications phytosanitaires
- Point avec les agriculteurs sur les prises de décisions de traitement (observations au champ, traitement systématique...)
- Bilan avec regard critique sur les pratiques et proposition d'actions d'accompagnement



## Actions agricoles

### ► MAEC 2024

- Engagements contractuels pour 5 ans
- A l'échelle de la parcelle ou de l'exploitation agricole
- Critères d'éligibilité :
  - Avoir une parcelle sur le PAEC
  - Règles de cumuls avec les autres dispositifs financiers (aides AB...)

### **Intégration de l'AAC de la Chancelée au territoire MAEC** « Aires d'alimentation de captages de la Boutonne amont »

- ⇒ Faciliter la compréhension du dispositif sur le territoire
- ⇒ Un opérateur : SMAEP 4B
- ⇒ Animation sur l'AAC de la Chancelée : SERTAD (SMAEP 4B sur le reste du territoire)

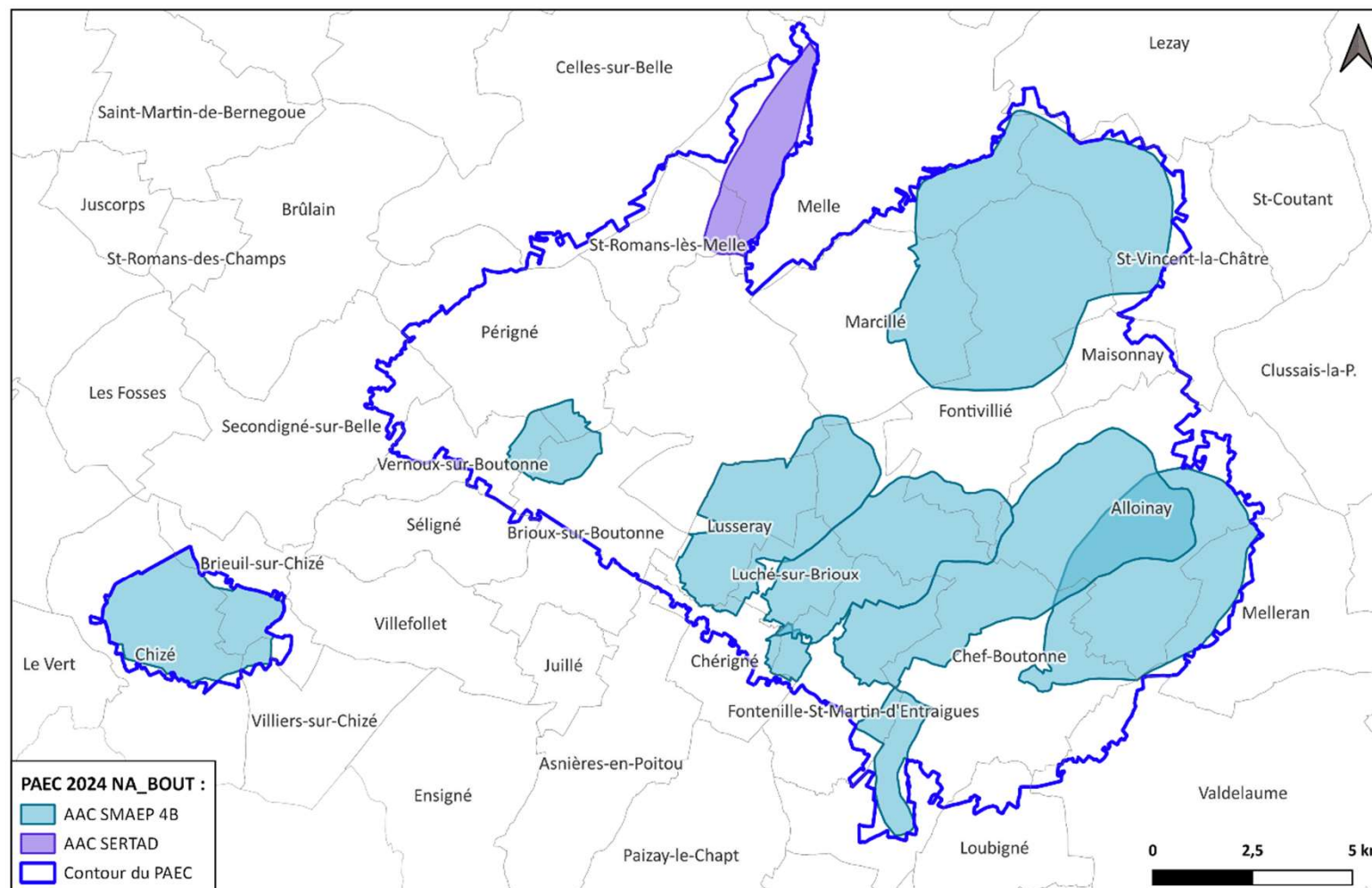
# Comité de pilotage - 18 octobre 2024

## Actions agricoles

### ► MAEC 2024

PAEC 2024 NA\_BOUT | Opérateur : SMAEP 4B

Aires d'alimentation de captages de la Boutonne amont





## Actions agricoles

### ► MAEC 2024 ⇒ Bilan de l'animation

- 3 exploitations agricoles engagées sur le PAEC Boutonne :
  - MAEC « Réduction des herbicides en grandes cultures »
  - Sur les AAC de Marcillé et du Pré de la Rivière
- Aucune exploitation concernée par l'AAC de la Chancelée

### **Pour rappel en 2023**

- AAC de la Chancelée : aucune demande d'engagement MAEC
- PAEC Boutonne amont : 1 exploitation engagée en « MAEC Eau – Gestion de la fertilisation en grandes cultures »

## Actions agricoles

### ► Accompagnement individuel

- Accompagnement technique individuel du lycée agricole de Melle par BIO Nouvelle-Aquitaine (ateliers caprins et ovins) : suivi de la ration / pâturage / parasitisme...





- Financement possible de l'accompagnement technique individuel pour la mise en place de cultures à bas niveau d'impact (silphie)  
=> *pas de demande en 2024*




## Protection des zones sensibles

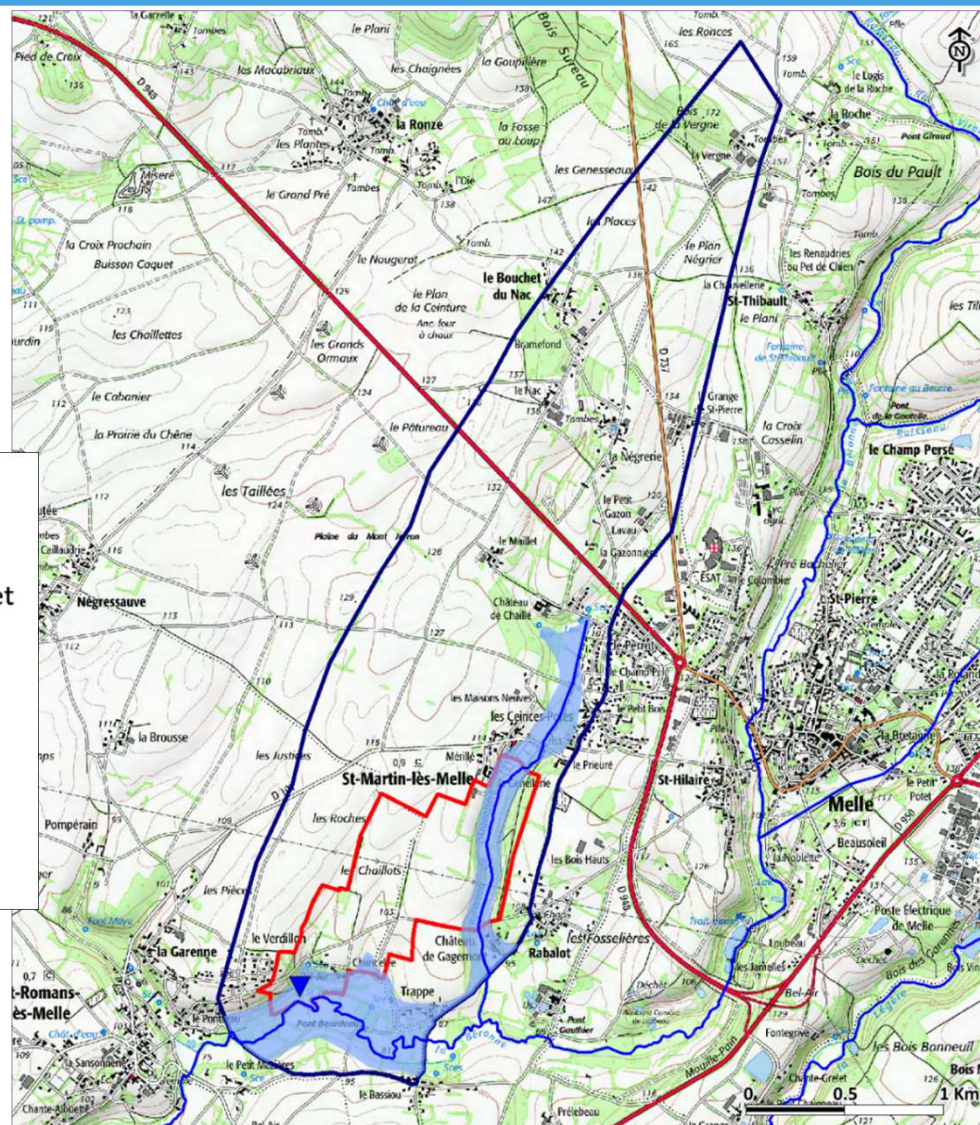
### ► Rappel stratégie foncière

#### Zones de transferts rapides :

-  Périmètre de protection rapprochée : 78 ha
-  Vallées de l'Argentière (17,38 ha hors PPR) et de la Béronne (31 ha hors PPR)

#### Données générales :

-  Périmètre de protection éloignée : 580 ha  
=> AAC du captage de la Chancelée
-  Captage de la Chancelée
-  Cours d'eau





Protection des zones sensibles

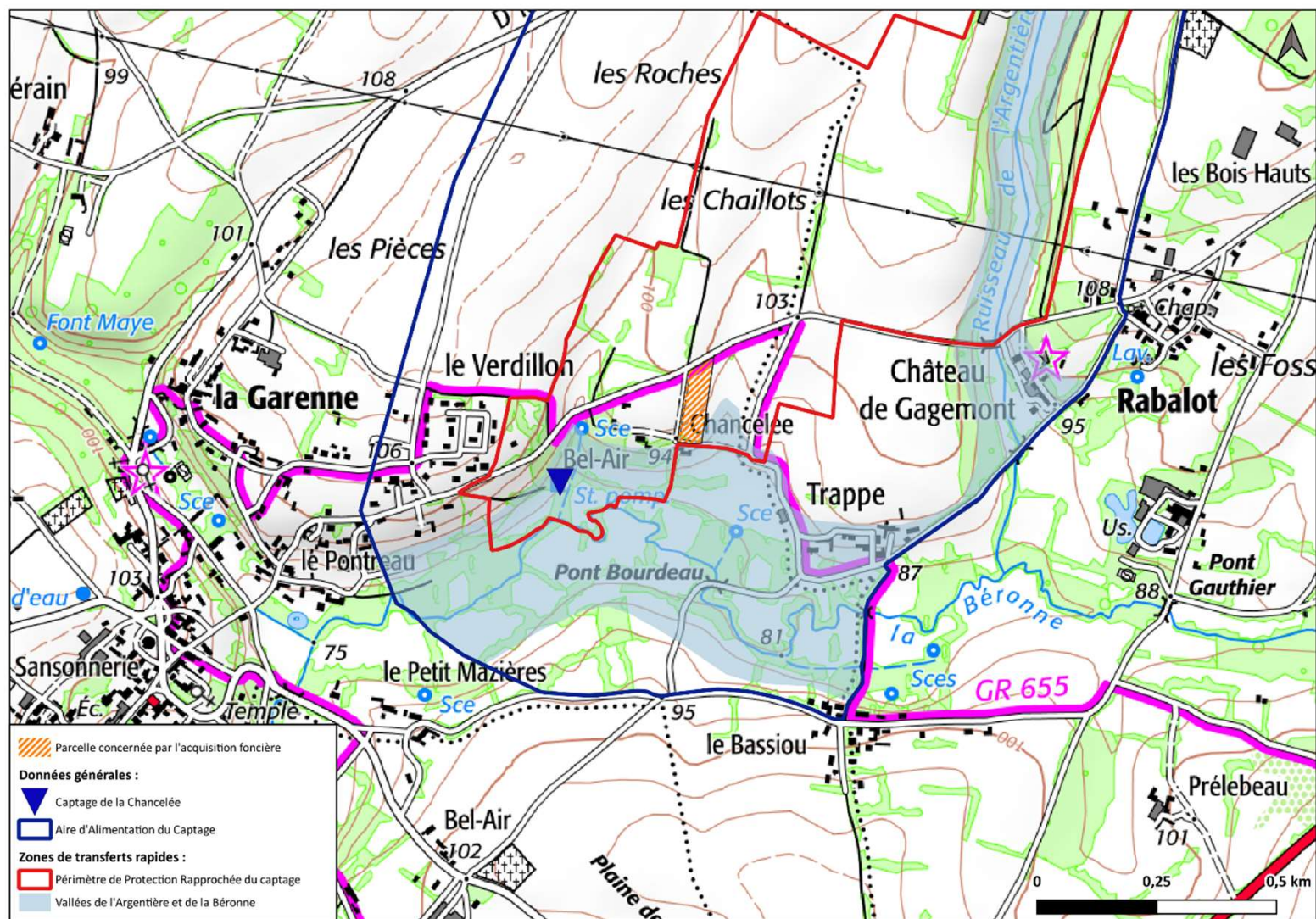
► Acquisitions et réserves foncières

Acquisitions	Réserves foncières SAFER
0,838 ha dans le PPR	10,47 ha hors AAC (Celles-sur-Belle)

# Comité de pilotage - 18 octobre 2024

## Protection des zones sensibles

### ► Acquisitions et réserves foncières



Comité de pilotage - 18 octobre 2024

## Protection des zones sensibles

- Animation foncière par la SAFER





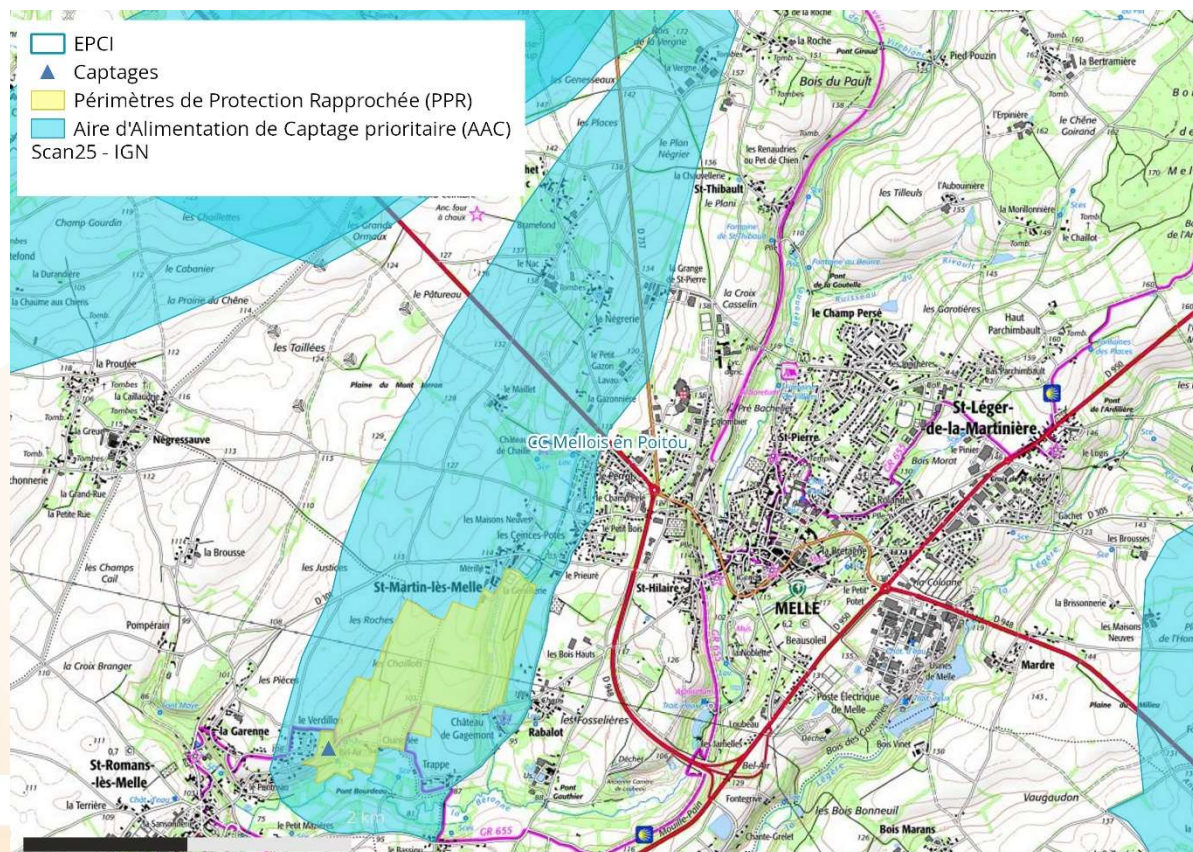
# L'animation foncière

## La chancelée

33

Le secteur concerné par l'animation foncière

Source: SAFER NA



### Objectifs

- Informer
- Connaitre
  - Les intentions des propriétaires
  - Les attentes des exploitations
- Maîtriser du foncier

Site	Parcelles	Surface en ha	Comptes	Comptes enquêtés	Exploitants
AAC Chancelée	860	582	314	113	17



# L'animation foncière

## La rencontre des exploitants

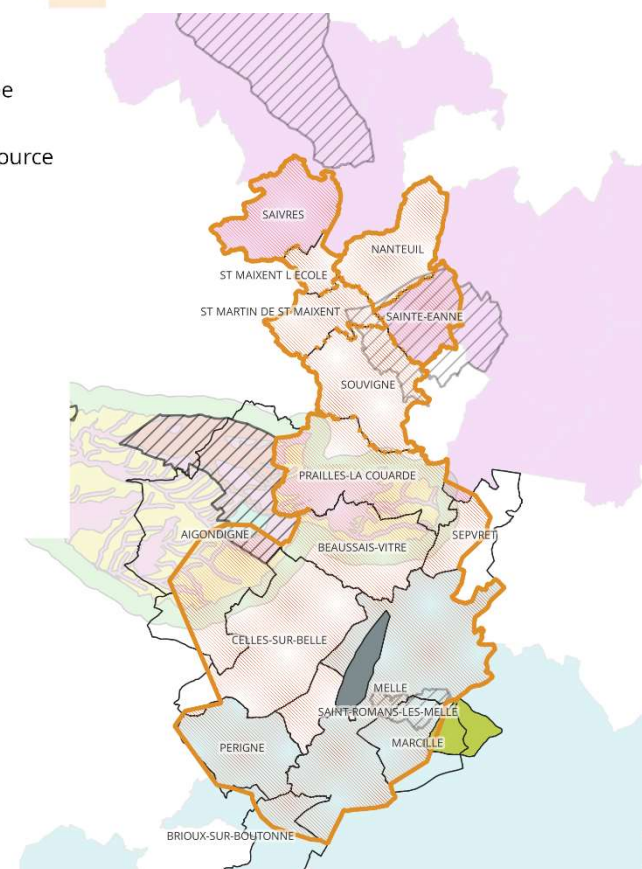
34

- À Retenir

- Une compensation foncière privilégiée
- Une structuration des filières à bas niveau d'intrants à travailler
- Des solutions pour la valorisation des terres

### Cartographie des intentions des exploitants SAFER

SERTAD  
 Animation\_foncière\_Chancelée  
 zone compensation-exploitants Chancelée  
 Communes  
 Les politiques locales de protection de la ressource  
 AFAFE  
 SMAEP4B (projet) -captages prio  
 SEV\_zonage de la stratégie foncière  
 ZONE\_1  
 ZONE\_2  
 ZONE\_3  
 ZONE\_4  
 ZONE\_5  
 ZONE\_6  
 Périmètre de veille foncière actif  
 SERTAD  
 SMAEP4B



SERTAD– AAC Chancelée



# L'animation foncière

## Les réponses des propriétaires

35

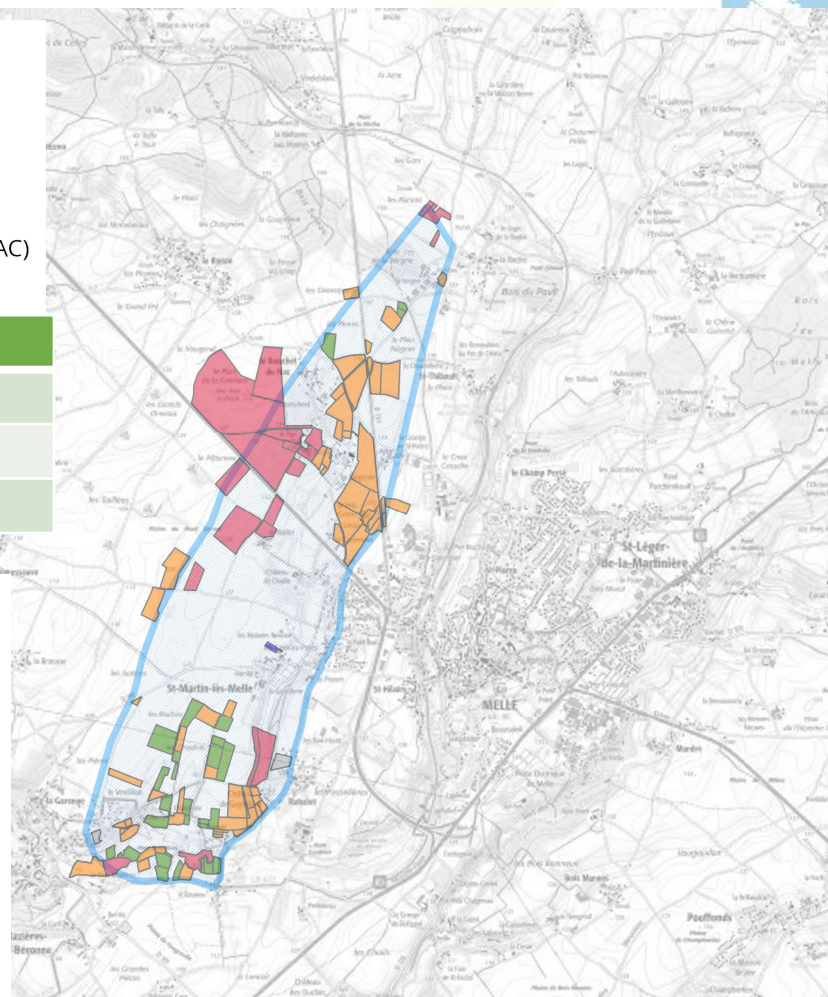
Bilan enquête propriétaire

- Position non arrêtée
- Non , mais,Non, mais
- Non vendeur
- Oui, mais
- Vendeur
- Aire d'Alimentation de Captage prioritaire (AAC)
- Scan25 - IGN

Zones	Comptes	Proportion	Surf (ha)	Proportion
AAC total	314		582	
Enquêtés	113	100%	541*	100%
Réponses	42	37%	191,5*	35%

### • A retenir

- Les non-réponses sont pour beaucoup des propriétaires-exploitants.
- Le statut du fermage nécessite l'accord du couple propriétaire et exploitant.
- Très peu de foncier mobilisable immédiatement.





- **Stratégie foncière**
  - Restitution des enquêtes
  - Adaptation de la stratégie (fin 2024).

### SERTAD

- Animation\_foncière\_Chancelée
- zone compensation-exploitants Chancelée
- Communes

### Les politiques locales de protection de la ressource

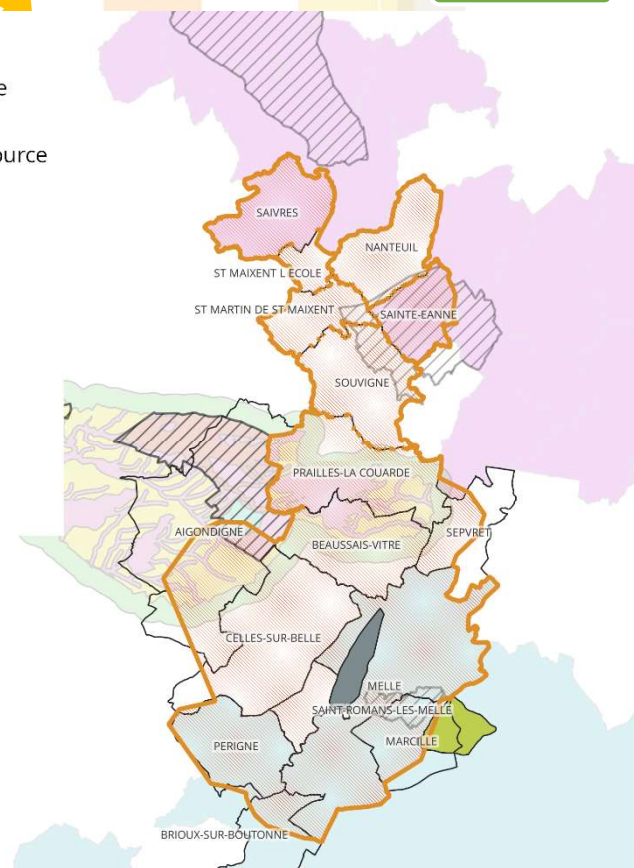
- ▨ AFAFE
- SMAEP4B (projet) -captages prio
- SEV\_zonage de la stratégie foncière

### SEV\_zonage de la stratégie foncière

- ZONE\_1
- ZONE\_2
- ZONE\_3
- ZONE\_4
- ZONE\_5
- ZONE\_6

### Perimètre de veille foncière actif

- SERTAD
- SMAEP4B





Comité de pilotage - 18 octobre 2024

## Protection des zones sensibles

### ► Projet de la Genellerie



Didier Darrigrand ©



## Protection des zones sensibles

### ► Projet de la Genellerie

#### Reconquérir du foncier

pour installer un  
agriculteur, maraîcher  
ou éleveur, besoin de  
surfaces exploitables.



#### Accueillir et partager

Mettre l'habitation à disposition  
d'association d'accueil social

Mettre la ferme à disposition  
d'initiatives collectives



#### Installer un projet

pour entamer une dynamique  
de projet, permettre au café du  
Boulevard de cultiver les légumes  
de leur cuisine



#### Redonner vie à la ferme

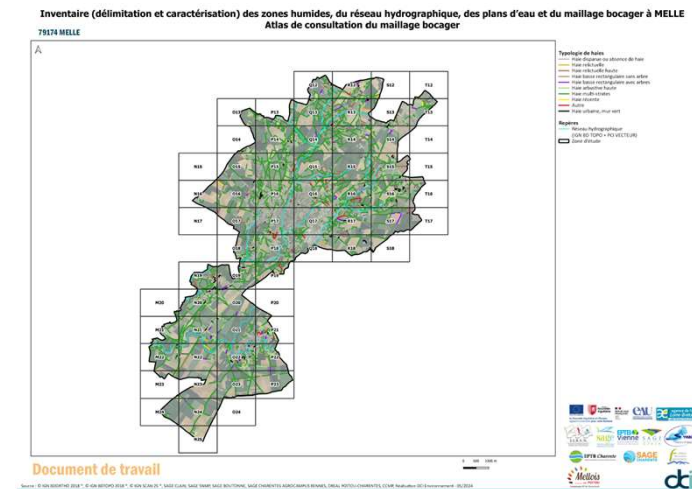
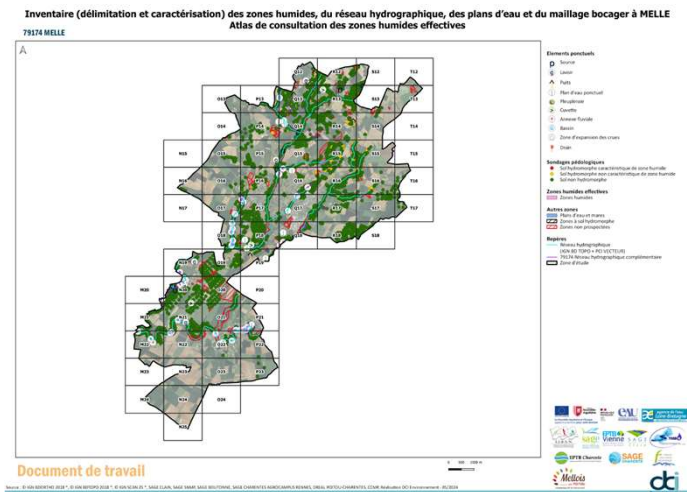
ouvrir les portes de la  
ferme aux citoyens sous  
forme de chantiers  
participatifs



## Comité de pilotage - 18 octobre 2024

## Protection des zones sensibles

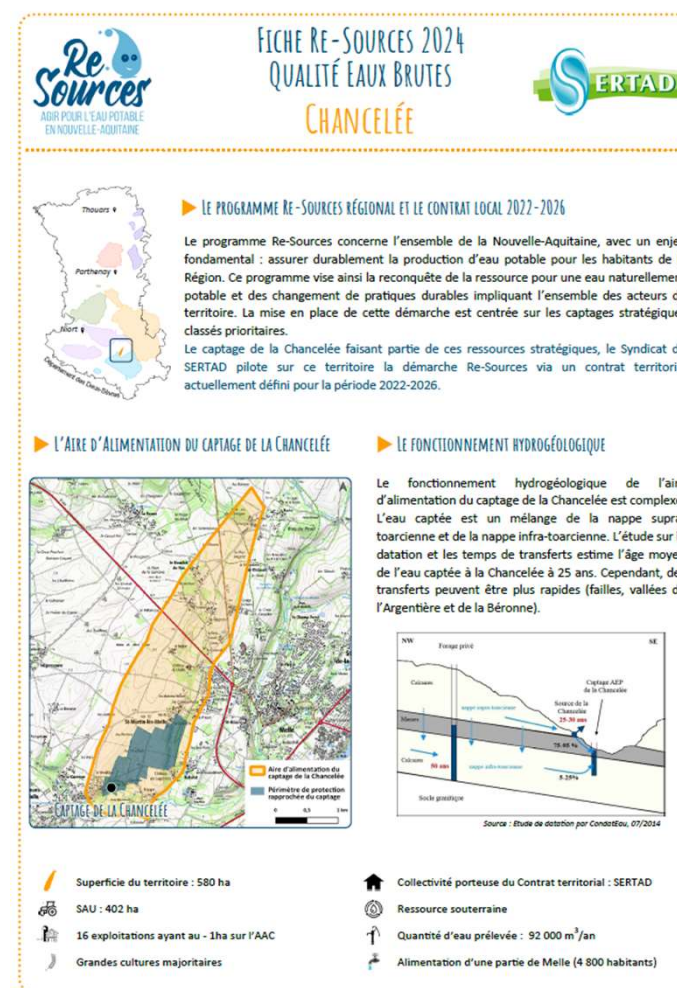
- Maintenir et développer les infrastructures agro-écologiques
- Groupe d'acteurs locaux de suivi de l'**inventaire des zones humides et du maillage bocager** sur le territoire de la commune de Melle (18 septembre 2024)



## Communication et sensibilisation

### ► Fiche Re-Sources

- Rédaction et diffusion d'une fiche synthétique sur les enjeux et la qualité de l'eau au captage de la Chancelée



## Communication et sensibilisation

### ► Dispositif éducatif

#### Module scolaire (4 séances par classe)



Classes accompagnées 23/24	Structures animatrices
Melle Ecole Mention Verdier : 1 classe de CE1 (20 élèves)	La Bêta-Pi / CPIE Gâtine Poitevine
RPI St-Romans-les-Melle / Mazières sur Béronne / St-Martin-lès-Melle : 1 classe de CE1-CE2 (23 élèves)	

#### Co-financement (hors contrat territorial) :

- Agence de l'eau Adour Garonne (50%)
- SERTAD et communes de Melle et St-Romans-lès-Melle (23%)
- Région Nouvelle-Aquitaine (13%)
- DREAL (6%)
- Fondation Léa Nature (5%)
- Conseil départemental 79 (4%)



Association La Bêta-Pi



GATINE POITEVINE



# Comité de pilotage - 18 octobre 2024

## Communication et sensibilisation

### ► Dispositif éducatif

#### Module grand public « Balade au fil de l'eau » - 1<sup>er</sup> juin 2024

- Balades et ateliers à St-Martin-lès-Melle : chantier participatif de réalisation de mare, animations nature, randonnées...
- Une participation en baisse par rapport à 2023

**Mon territoire**  
**AU FIL DE L'EAU**

**BALADE**  
**AU FIL DE L'EAU**

**Samedi 1er juin**  
Ferme de la Genellerie  
**St-Martin-lès-Melle**

Randonnée & balade guidée, chantier participatif, animations natures, conte, film, expositions.

Entrée gratuite et buvette

05.49.08.87.62  
**APIEEE**

Logo: **GRAINE** Poitou-Charentes

Logo: **eau** GRAND SUD-OUEST AGENCE DE L'EAU NOUVEAU-QUAINTON

Logo: République Française

Logo: **1% FOR THE PLANET**

Logo: **Fondation LÉA NATURE JARDIN BIO**

Logo: **ERTAD**

Logo: **SAINT-ROMANS-LÈS-MELLE**

Logo: **APIEEE**



## Communication et sensibilisation

### ► Dispositif éducatif

#### Programmation 2024-2025



Poursuite du dispositif :

- Deux modules scolaires (4 séances par classe) auprès de 2 écoles:
  - Ecole Mention Verdier - Melle (CM2)
  - Ecole de Charzay (CE2-CM1)
- Un module grand public

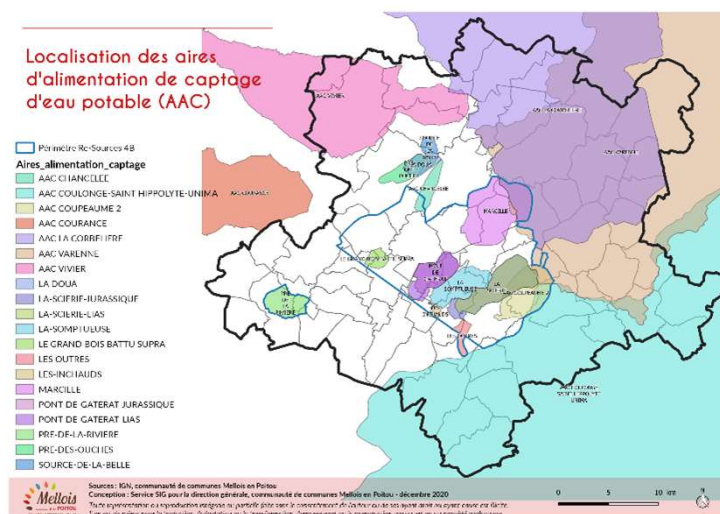
#### Plan de financement prévisionnel

- Coût de l'opération : **10 143 €**
- Financements :
  - Agence de l'Eau Adour Garonne : 5071 €
  - Région : 1733 €
  - DREAL : 400 €
  - Fondations : 200 €
  - **Part locale - SERTAD / Commune.s : 2739 €**

## Communication et sensibilisation

### ► Formation des Elus – Communauté de Communes Mellois en Poitou

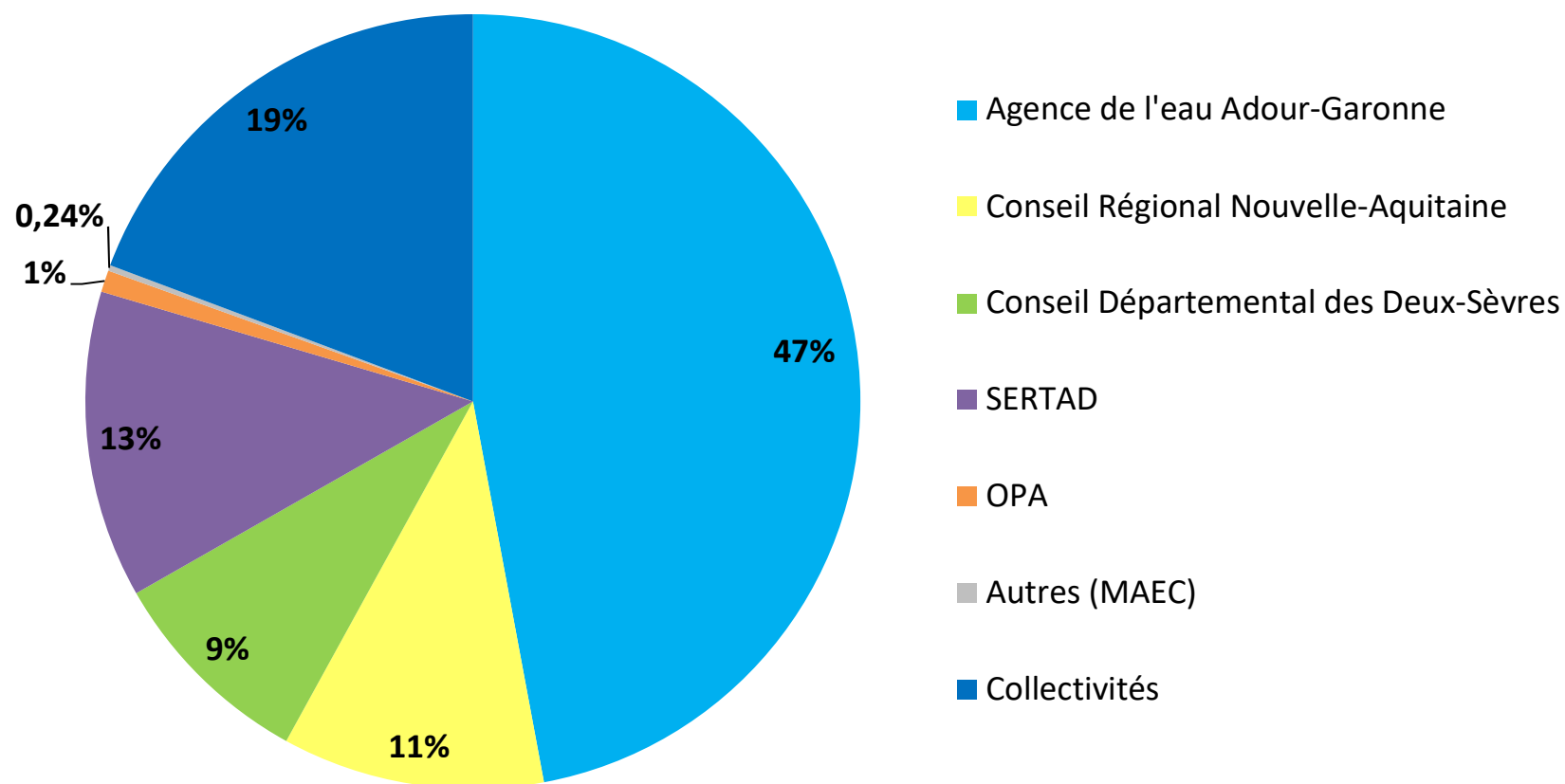
- Formation des élus de la Communauté de Communes Mellois en Poitou



- Mise à jour des plaquettes  
« Agir en tant qu'élus »  
« Les alliés de l'eau potable »

## Répartition des coûts par partenaire

Montant total prévisionnel 2025 : 311 275 €





# Comité de pilotage - 18 octobre 2024

## Prévisionnel 2025 : montants alloués et temps d'animation

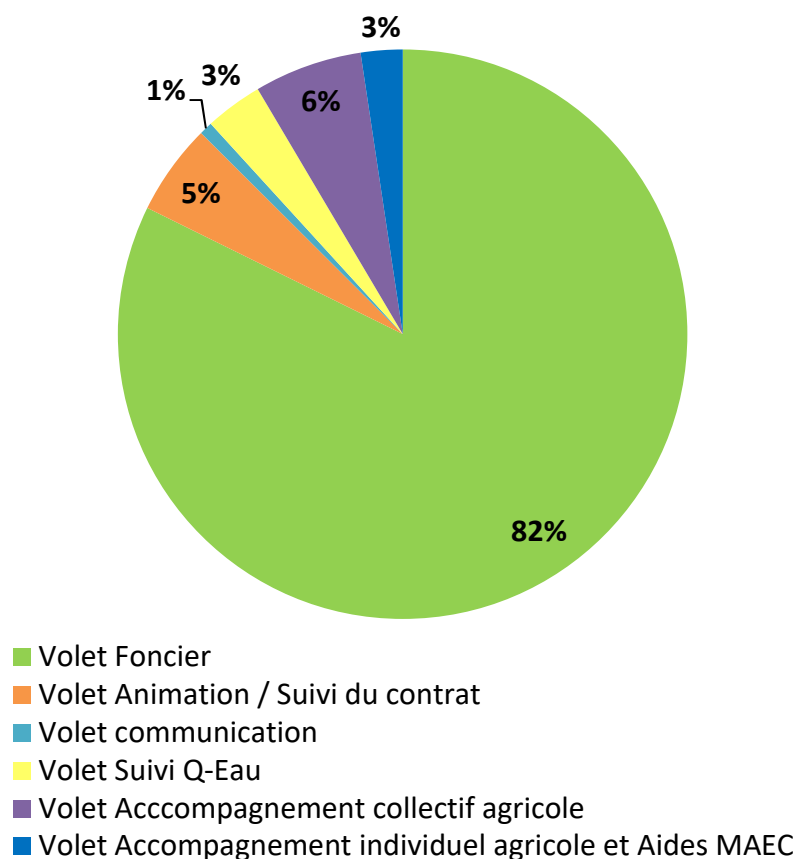
Montant prévisionnel

311 275 €

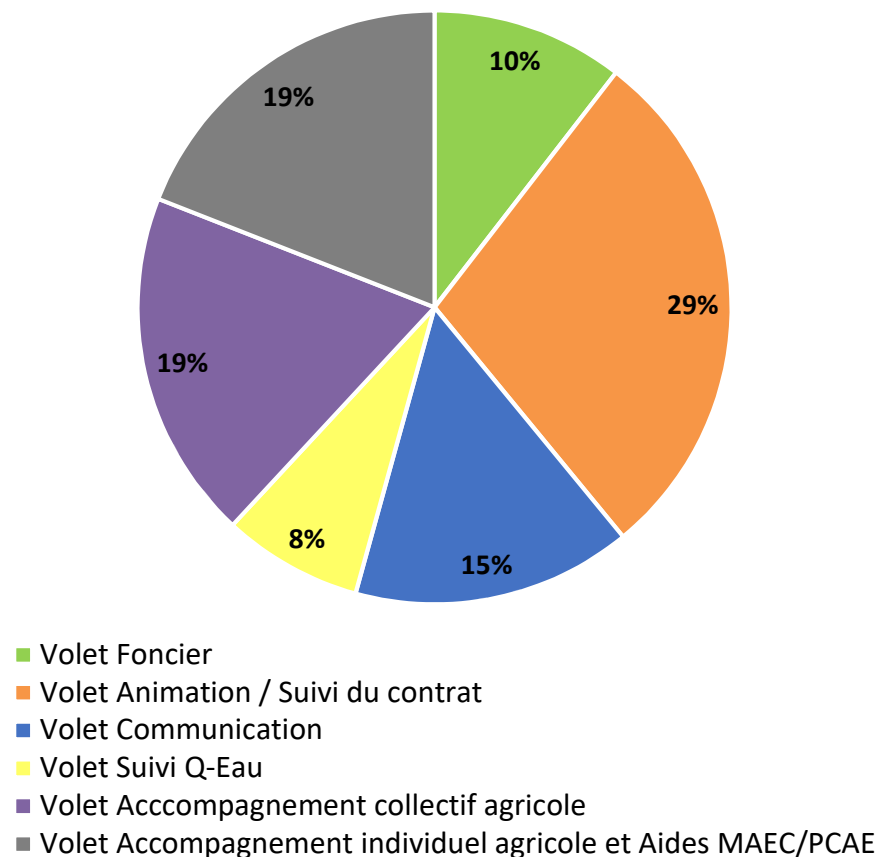
Animation

52.5 jours

Répartition des coûts par axe stratégique



Répartition du temps d'animation par axe stratégique



## Merci de votre attention



### Cellule Animation – Qualité Eau Brute

Adrienne CAMARERO – Paul LAÏCHOUR – Johann BAUDRY – Marceline MIT

05 49 25 22 27 | 06 71 72 98 83

[bassinversant@sertad.fr](mailto:bassinversant@sertad.fr) | [bassinversant.agri@sertad.fr](mailto:bassinversant.agri@sertad.fr)

*Syndicat des Eaux du SERTAD – La Chesnaye – 79260 STE NEOMAYE*